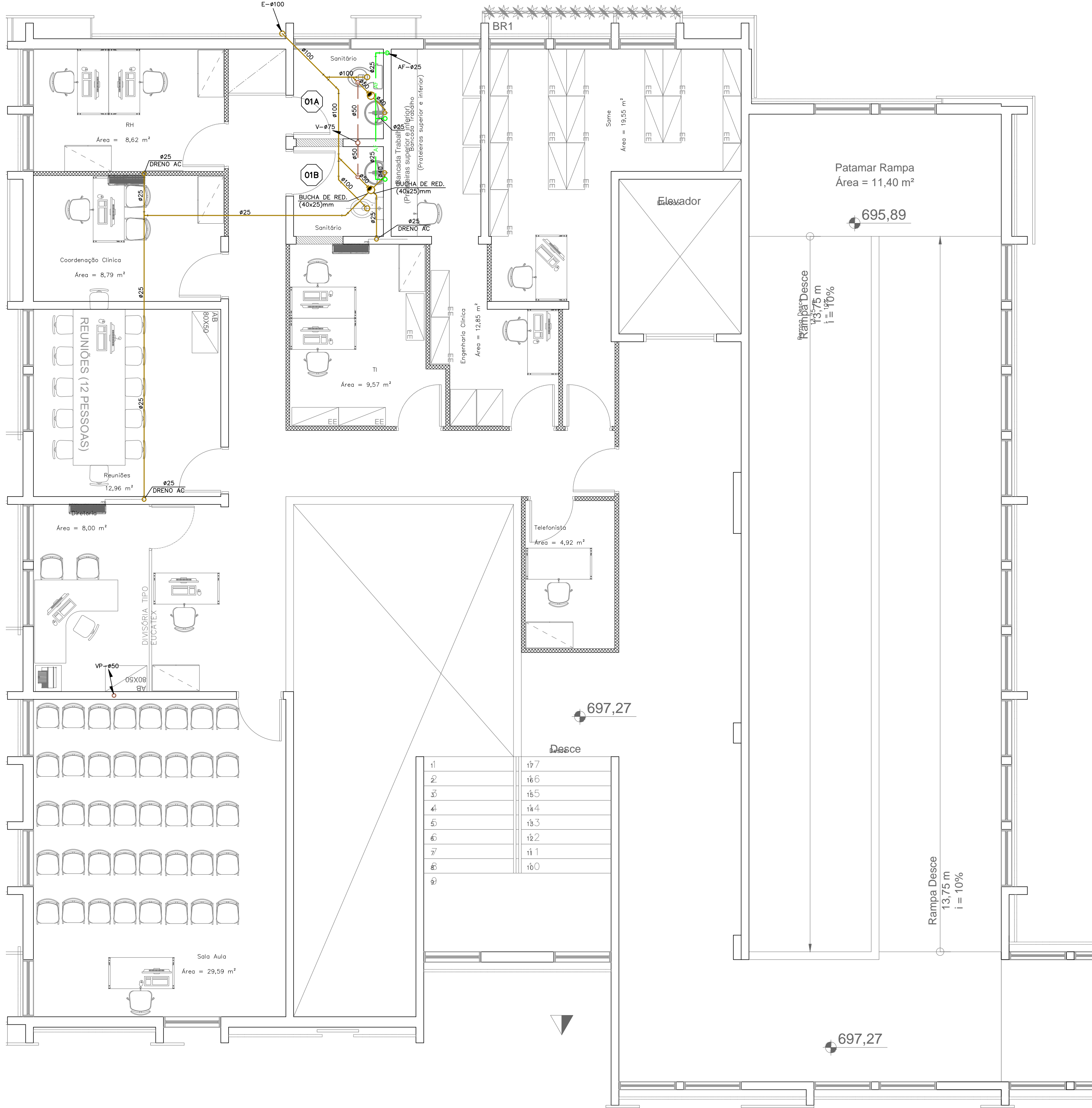
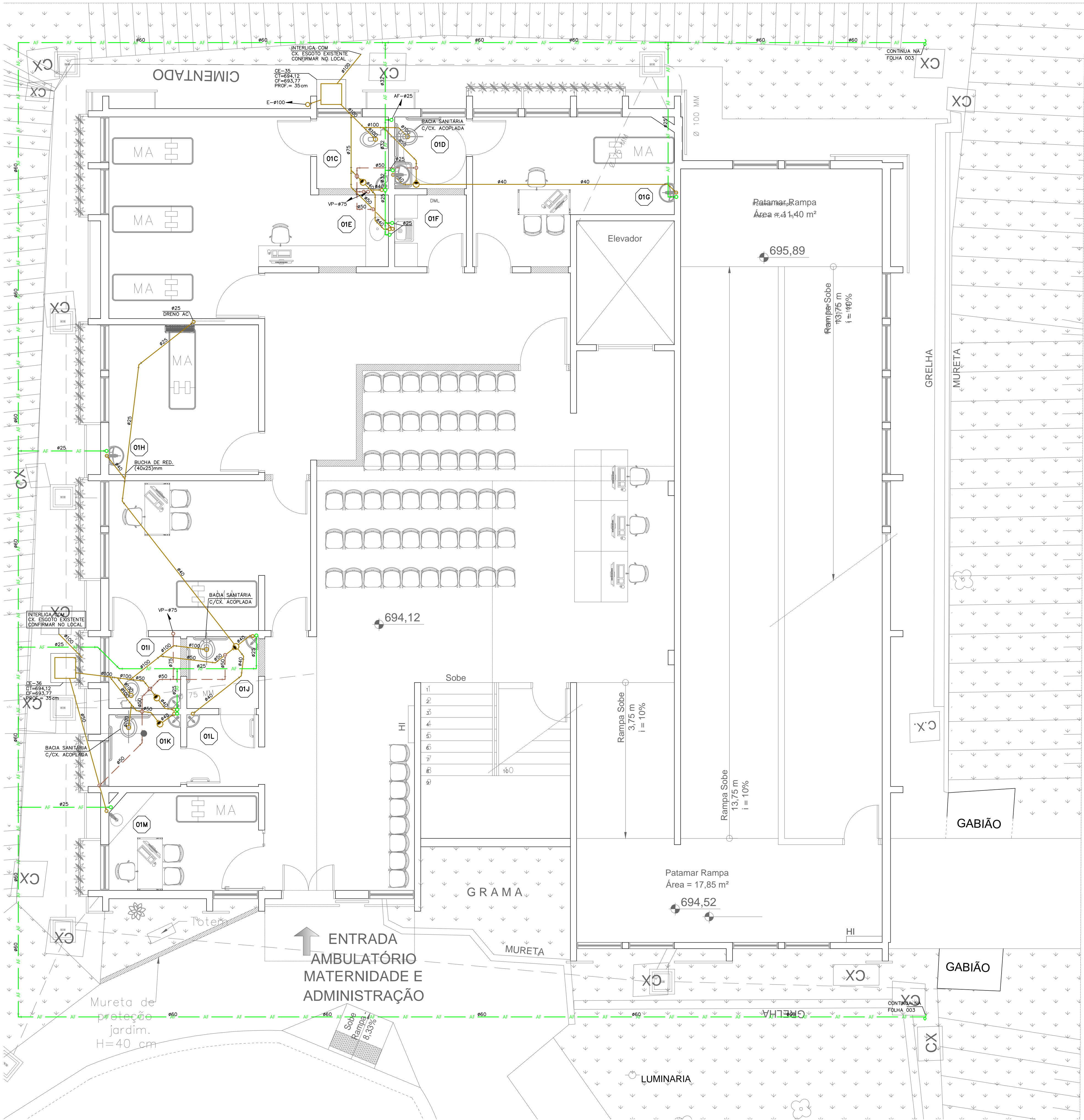


DIÂMETROS REF.		DIÂMETROS EXTERNOS (mm)			
mm	POL.	PVC	COBRE	AOÇ GALVANIZADO	
15	1/2"	20	15	21	
20	3/4"	25	22	27	
25	1"	32	28	34	
32	1 1/4"	40	35	42	
40	1 1/2"	50	42	48	
50	2"	60	54	60	
65	2 1/2"	75	66	75	
75	3"	85	79	89	
100	4"	110	104	114	
150	6"	—	—	165	



PLANTA 1º PAVIMENTO – ADMINISTRAÇÃO



TÉRREO – AMBULATÓRIO MATERNIDADE

LEGENDA

INDICAÇÕES

PRUMADA QUE DESCE, QUE SOBE E QUE SOBE E DESCE

PRUMADA DE ÁGUA FRIA

TUBULAÇÕES

ÁGUA POTÁVEL

ESGOTO

VENTILAÇÃO

JOELHO 90°

JOELHO 45°

CAP

CAIXA SIFONADA EM PVC

CAIXA SIFONADA DE ESGOTOS (CES)

CAIXA DE PASSAGEM DE ESGOTOS OU ÁGUAS SERVIDAS (CE OU CAS)

CAIXA DE PASSAGEM DE ÁGUAS PLUVIAIS (CAP)

CAIXA SIFONADA DE ESGOTOS (CES)

CAIXA SIFONADA DE ÁGUAS PLUVIAIS (CAP)

CAIXA SIFONADA DE ESGOTOS (CES)

CAIXA SIFONADA DE ÁGUAS PLUVIAIS (CAP)

CAIXA SIFONADA DE ESGOTOS (CES)

CAIXA SIFONADA DE ÁGUAS PLUVIAIS (CAP)

CAIXA SIFONADA DE ESGOTOS (CES)

CAIXA SIFONADA DE ÁGUAS PLUVIAIS (CAP)

CAIXA SIFONADA DE ESGOTOS (CES)

CAIXA SIFONADA DE ÁGUAS PLUVIAIS (CAP)

CAIXA SIFONADA DE ESGOTOS (CES)

CAIXA SIFONADA DE ÁGUAS PLUVIAIS (CAP)

CAIXA SIFONADA DE ESGOTOS (CES)

CAIXA SIFONADA DE ÁGUAS PLUVIAIS (CAP)

CAIXA SIFONADA DE ESGOTOS (CES)

CAIXA SIFONADA DE ÁGUAS PLUVIAIS (CAP)

CAIXA SIFONADA DE ESGOTOS (CES)

CAIXA SIFONADA DE ÁGUAS PLUVIAIS (CAP)

CAIXA SIFONADA DE ESGOTOS (CES)

CAIXA SIFONADA DE ÁGUAS PLUVIAIS (CAP)

CAIXA SIFONADA DE ESGOTOS (CES)

CAIXA SIFONADA DE ÁGUAS PLUVIAIS (CAP)

CAIXA SIFONADA DE ESGOTOS (CES)

CAIXA SIFONADA DE ÁGUAS PLUVIAIS (CAP)

CAIXA SIFONADA DE ESGOTOS (CES)

CAIXA SIFONADA DE ÁGUAS PLUVIAIS (CAP)

CAIXA SIFONADA DE ESGOTOS (CES)

CAIXA SIFONADA DE ÁGUAS PLUVIAIS (CAP)

CAIXA SIFONADA DE ESGOTOS (CES)

CAIXA SIFONADA DE ÁGUAS PLUVIAIS (CAP)

CAIXA SIFONADA DE ESGOTOS (CES)

CAIXA SIFONADA DE ÁGUAS PLUVIAIS (CAP)

CAIXA SIFONADA DE ESGOTOS (CES)

CAIXA SIFONADA DE ÁGUAS PLUVIAIS (CAP)

CAIXA SIFONADA DE ESGOTOS (CES)

CAIXA SIFONADA DE ÁGUAS PLUVIAIS (CAP)

CAIXA SIFONADA DE ESGOTOS (CES)

CAIXA SIFONADA DE ÁGUAS PLUVIAIS (CAP)

CAIXA SIFONADA DE ESGOTOS (CES)

CAIXA SIFONADA DE ÁGUAS PLUVIAIS (CAP)

CAIXA SIFONADA DE ESGOTOS (CES)

CAIXA SIFONADA DE ÁGUAS PLUVIAIS (CAP)

CAIXA SIFONADA DE ESGOTOS (CES)

CAIXA SIFONADA DE ÁGUAS PLUVIAIS (CAP)

CAIXA SIFONADA DE ESGOTOS (CES)

CAIXA SIFONADA DE ÁGUAS PLUVIAIS (CAP)

CAIXA SIFONADA DE ESGOTOS (CES)

CAIXA SIFONADA DE ÁGUAS PLUVIAIS (CAP)

CAIXA SIFONADA DE ESGOTOS (CES)

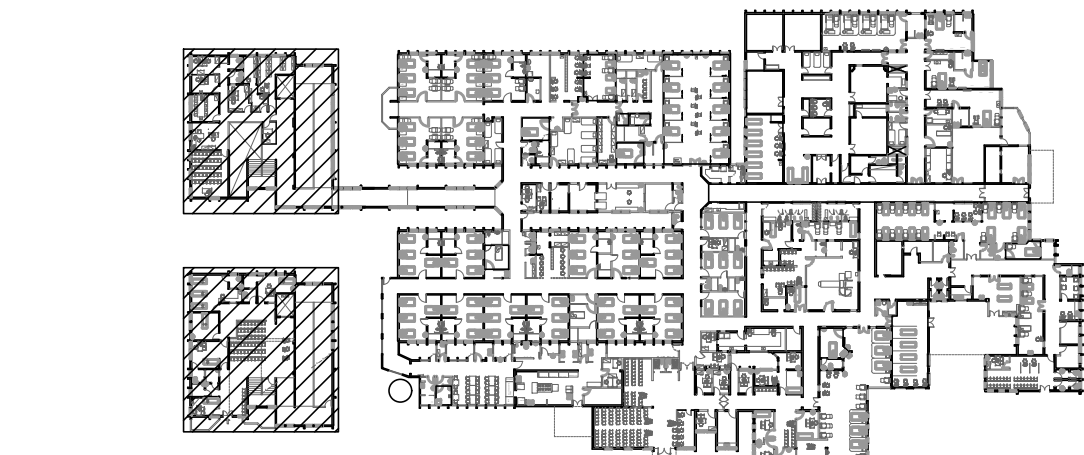
CAIXA SIFONADA DE ÁGUAS PLUVIAIS (CAP)

CAIXA SIFONADA DE ESGOTOS (CES)

CAIXA SIFONADA DE ÁGUAS PLUVIAIS (CAP)

CAIXA SIFONADA DE ESGOTOS (CES)

CAIXA SIFONADA DE ÁGUAS PLUVIAIS (CAP)



PLANTA CHAVE

ESPECIFICAÇÕES DE MATERIAIS

DISTRIBUIÇÃO DE ÁGUA FRIA

ESGOTOS SANITÁRIOS

ÁGUAS PLUVIAIS

NOTAS

1

2

3

4

5

6

7

8

9

10

11

12

13

14

15

16

17

18

19

20

21

Título: Projeto Hidráulico		ART.: 28027230190577278
	ADMINISTRAÇÃO	
	PREFEITURA MUNICIPAL DE HORTOLÂNDIA	
Nome e endereço da obra:		ÁNGELO PERUGINI 2017-2020
Hospital e Maternidade Municipal Governador Mário Covas		
Rua Osvaldo Ribeiro Corrêa, nº 10 – Mirante de Sumaré – SP. CEP: 13186-214		
Secretário de Saúde:		
Autor do projeto:		
Priscila Mercaldi Oliveira		
Engenheira Civil		
CREA: 5062095240-SP		
Conteúdo:		Referências do projeto:
Planta Implantação (1/5)		REFORMA
Data: MAIO / 2019		Áreas: 4.810,73m²
Escala: 1/50		Revisão: 00
Folha: 01/17		