

Legenda das indicações	
500x500x150	Caixa de passagem de alumínio - 500x500x150 mm
CXPAS	Caixa de passagem de alumínio - 400x400x150mm
CTR	Cotovelo reto 90°
CIV	Curva de inversão
CH	Curva horizontal 90°
CH90	Curva horizontal 90°
RC	Redução concêntrica
TH	T horizontal 90°
TM	Terminal para canaletas/perfilados/eletrocalhas
2PT	Tomada hexagonal (NBR 14136) (2) - 2P+T 10A (2) - baixa

Legenda	
	Caixa de medição embutir a 1,60m do piso
	Caixa de passagem de alumínio, sobrepor, 400x400x150 mm
	Caixa de passagem de alumínio, sobrepor, 500x500x150 mm
	Cotovelo reto 90°
	Curva de inversão
	Curva horizontal 90°
	Quadro de distribuição - embutir a 1,50m do piso
	Redução concêntrica
	T horizontal 90° - 38x38mm
	T horizontal 90°
	Tomada hexagonal (dupla) 2P+T a 0,30m do piso

LEGENDA - TUBULAÇÕES	
	TUBULAÇÃO ELÉTRICA (PEAD) PELA LAJE / FORRO/PAREDE.
	TUBULAÇÃO ELÉTRICA EM CANALETA SOBREPOR.
	TUBULAÇÃO ELÉTRICA EM PERFILADO / ELETROCALHA.
	TUBULAÇÃO ELÉTRICA PELO PISO.
	TUBULAÇÃO ELÉTRICA ENTERRADA.
	NEUTRO (COR): AZUL CLARO.
	FASES (CORES): MARRON / PRETO / VERMELHO.
	TERRA (COR): VERDE OU NÚ CONFORME PROJETO.
	RETORNO (COR): CINZA.

PLANTA BAIXA - PISO SUPERIOR

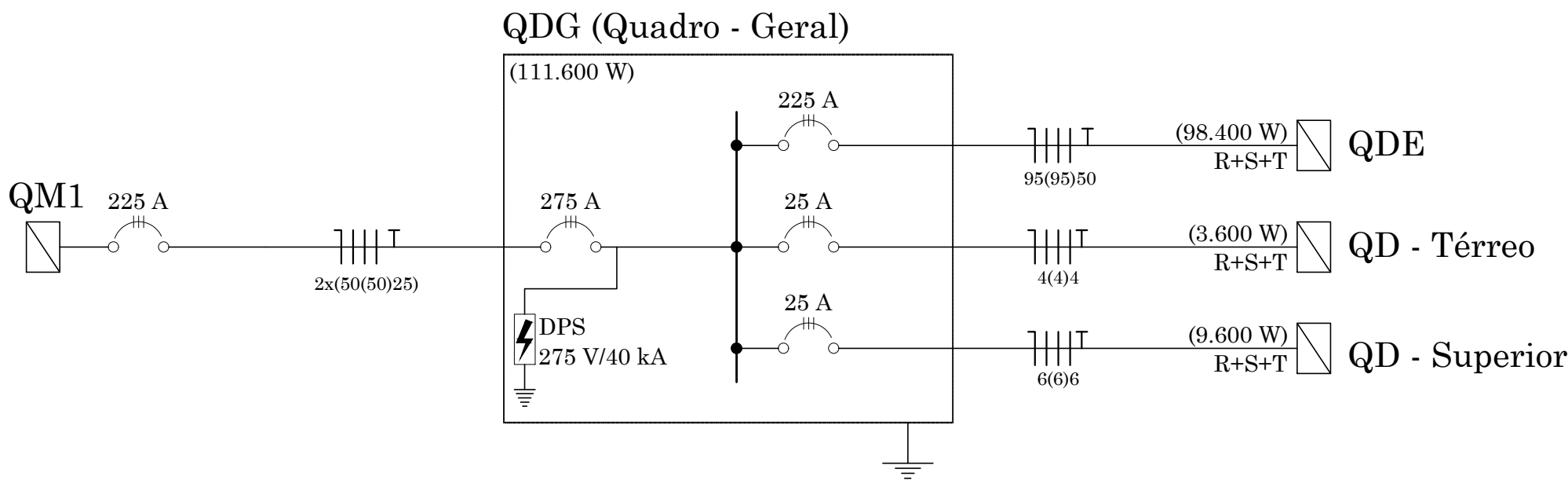
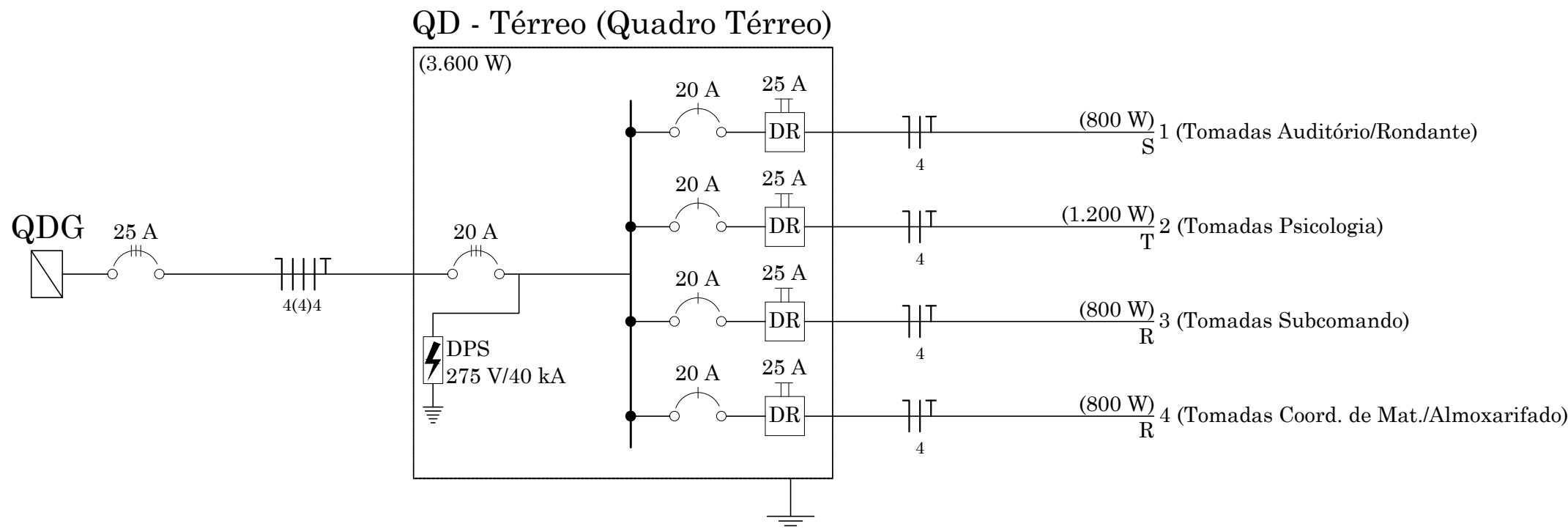
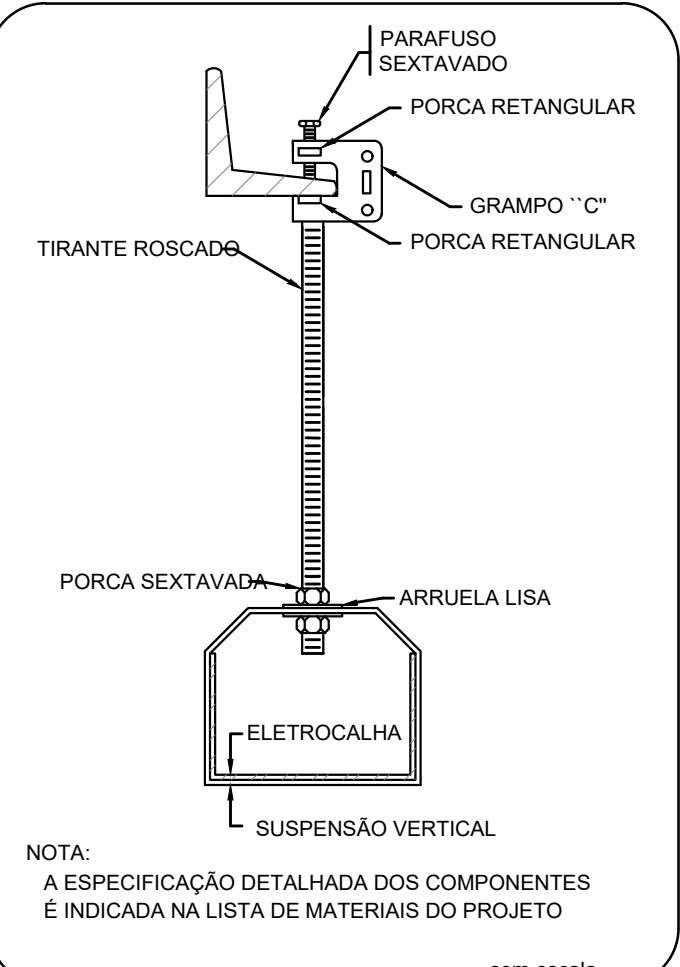
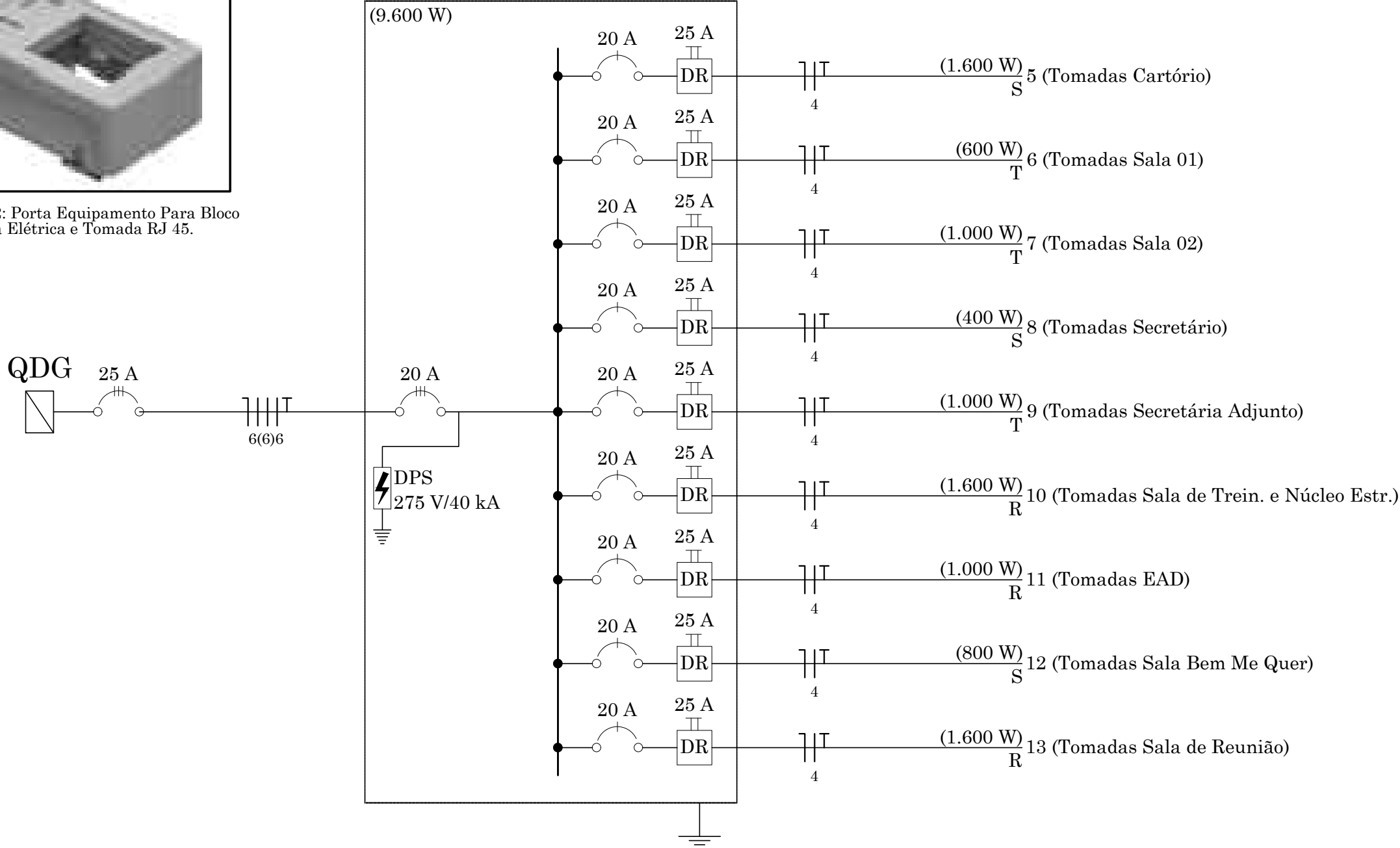


DIAGRAMA UNIFILAR - QDG

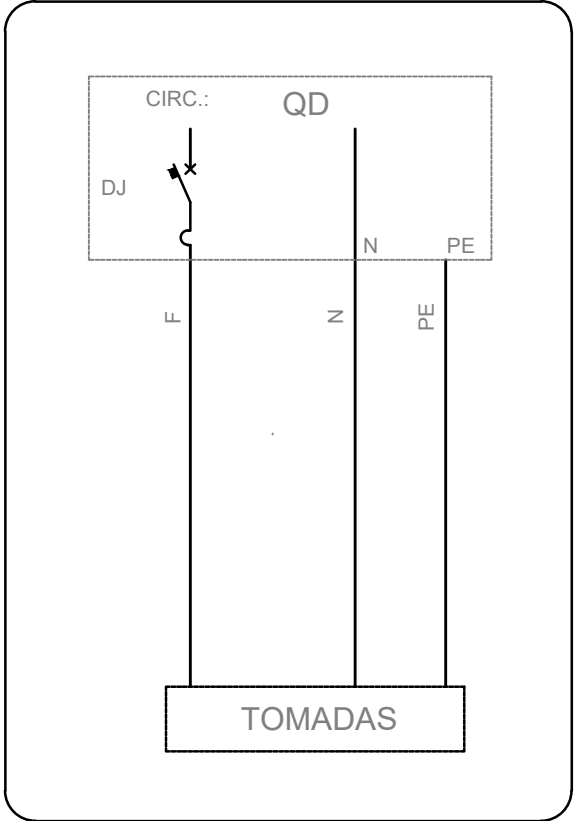


Detalhe 02: Porta Equipamento Para Bloco de Tomada Elétrica e Tomada RJ 45.

QD - Superior (Quadro Superior)



ELETROCALHA - SUSPENSÃO VERTICAL
FIXAÇÃO GRAMPO "C"



- TOMADA SIMPLES
ATERRADA (2P+T)



PREFEITURA MUNICIPAL
DE HORTOLÂNDIA

ADMINISTRAÇÃO
ÂNGELO PERUGINI
2017-2020

COORDENAÇÃO		SÉRGIO MARASCO TORREILLAS SECRETÁRIO MUNICIPAL DE OBRAS.	
COORDENAÇÃO TÉCNICA		ISABEL CRISTINA LAUREANO. DIRETORA DO DEPARTAMENTO DE PROJETOS E ORÇAMENTAÇÃO.	
OBJETO		GM - GUARDA MUNICIPAL DE HORTOLÂNDIA. IMPLANTAÇÃO DE TOMADAS E PONTOS DE REDE.	
LOCAL		RUA ODENIR PADOVANI, 260. PO. RES. MARIA DE LOURDES. HORTOLÂNDIA / SP. CEP: 13186-437.	
TÍTULO		PROJETO ELÉTRICO. TOMADAS PAVIMENTO SUPERIOR.	
AUTORES DO PROJETO		YVAN GUTNIK.	CREA 5063781733
ESCALAS		PROJETO	REVISÃO
Sem Escala		EL-PR-AR-001.2019	Rev. 0
DATA		11/10/2019	FOLHA 03/11