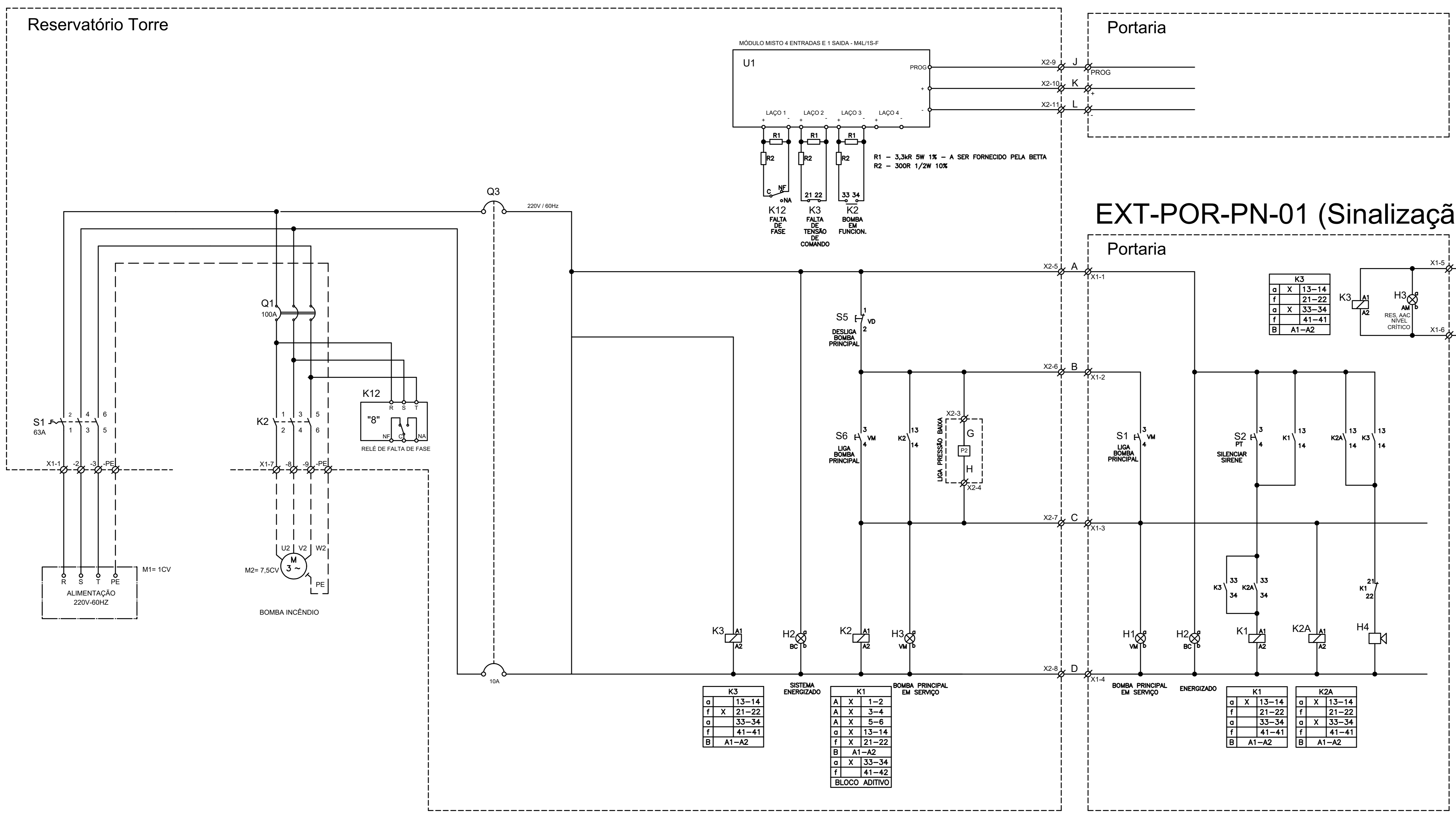


QDF-BI (BOMBA DE INCÊNDIO)



Central de Alarmes de Incêndio

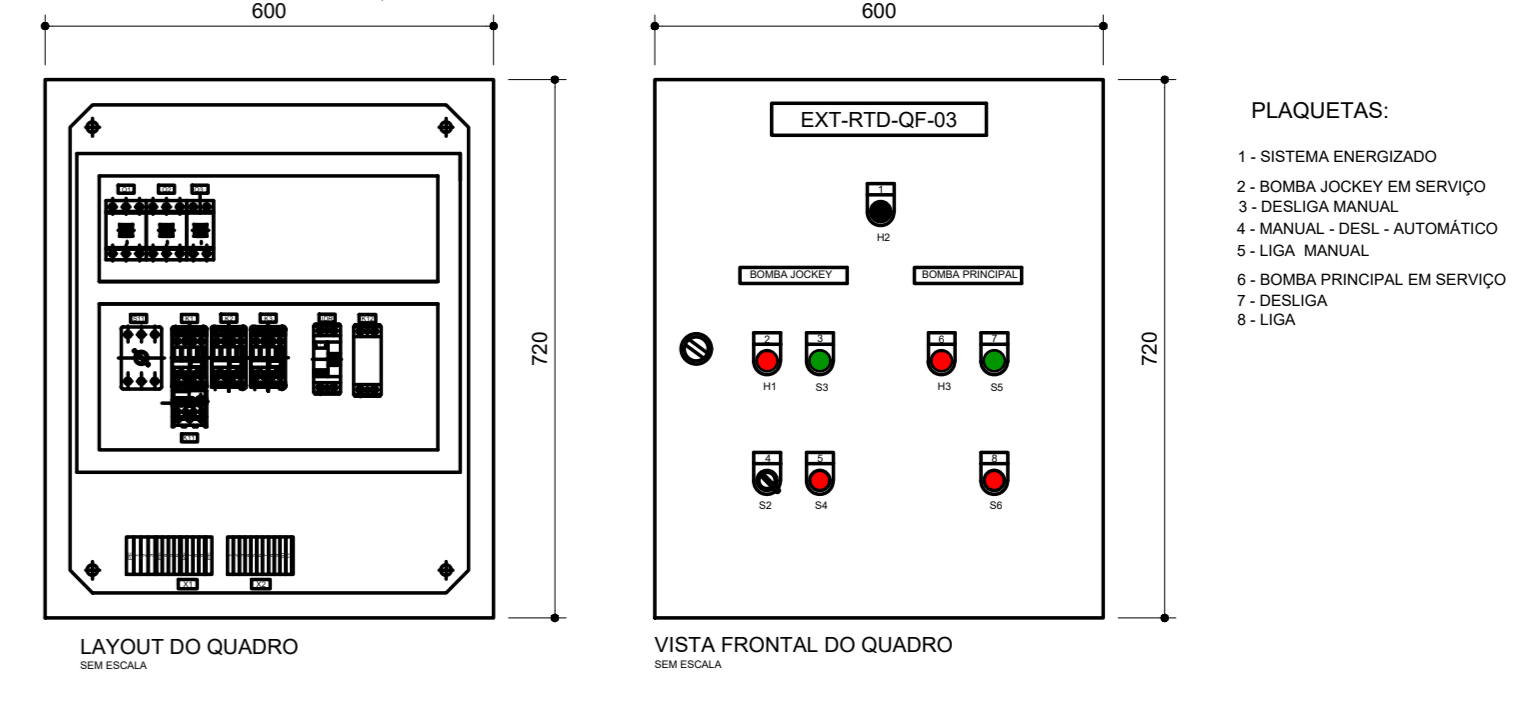
EXT-POR-PN-01 (Sinalização e Alarmes)

VEM DO QUADRO EXT-AAC-QF-05

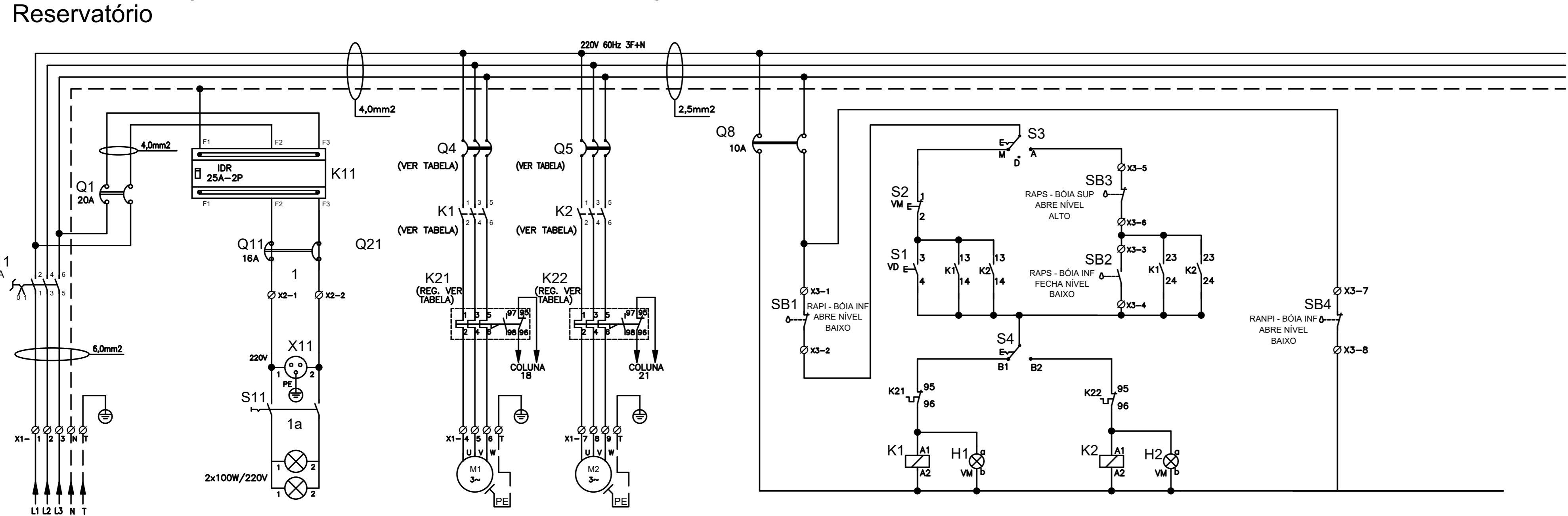
POTÊNCIA DO MOTOR MS/M/MT	CORRENTE NOMINAL In	FATOR DE SERVIÇO Fs	DISJUNTOR TERMOMAGNÉTICO QF4/QF6/QF8	CONTATOR AC 230V-3 K1/K2/K3	AJUSTE RELÉ DE SOBRECARGA QFS/QF7/QF9
0,75CV	3A	1,1	10A	9A	3,3A
1,0CV	4,2A	1,1	10A	9A	4,6A
1,5CV	5,2A	1,1	16A	9A	5,7A
2,5CV	6,8A	1,1	20A	9A	7,5A
3,0CV	9,5A	1,1	25A	12A	10A
4,0CV	12A	1,1	32A	17A	13A
5,0CV	15A	1,1	40A	17A	16,5A
7,5CV	21A	1,1	50A	25A	23,0A

NOTAS:
 1- ACOMODAMENTO DOS MOTORES ATRAVÉS DE PARTIDA DIRETA.
 2- CORRENTE NOMINAL DOS MOTORES REFERE-SE A TENSÃO DE 220V - TRIFÁSICO - 60Hz - 3.000 RPM.
 3- DISJUNTORES TERMOMAGNÉTICOS TRIPOLARES - PADRÃO EUROPEU - CURVA DE ATUAÇÃO TIPO 'C'.

QDF-B-INC



QDF-BR (BOMBA DE RECALQUE)



CHAVE S3: SELEÇÃO POS. M - BOMBA EM MANUAL POS. D - DESLIGADO POS. A - BOMBA EM AUTOMÁTICO
 CHAVE S4: SELEÇÃO POS. B1 - SELECIONA BOMBA 1 POS. B2 - SELECIONA BOMBA 2

NOTAS:
 - CONFERIR MEDIDAS EM OBRA; E
 - NÃO AFERIR MEDIDAS SOBRE O PAPEL.

PROJETO		EXECUTIVO		COMENTÁRIOS		REVISÃO	
PROJETO	PROJETO	EXECUTIVO	EXECUTIVO	COMENTÁRIOS	COMENTÁRIOS	REVISÃO	REVISÃO
DATA	SEMPRE	DESCRIÇÃO	FASE DO PROJETO	PROJETO	PROJETO	PROJETO	PROJETO

CIE - CENTRO DE INICIAÇÃO AO ESPORTE
 INSTALAÇÕES ELÉTRICAS - DIAGRAMAS DE FORÇA
 ENG. CLAUDIO MORTA DE CAMPOS
 CREA-SP: 0600175330 - ART. 0222120140557147
 CIE-28/11/13
 S/ ESC.