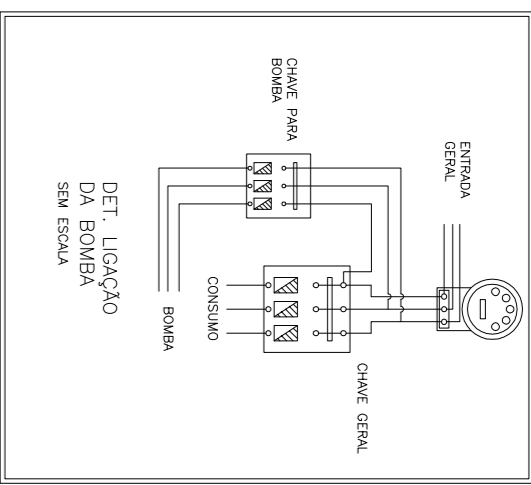
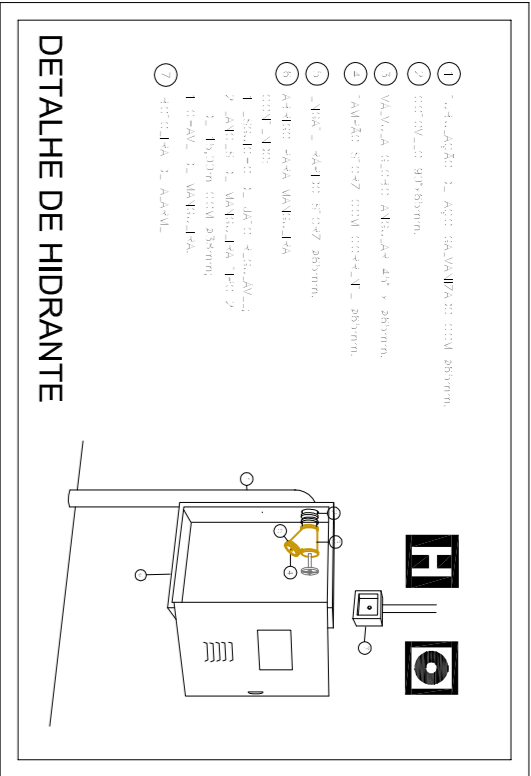
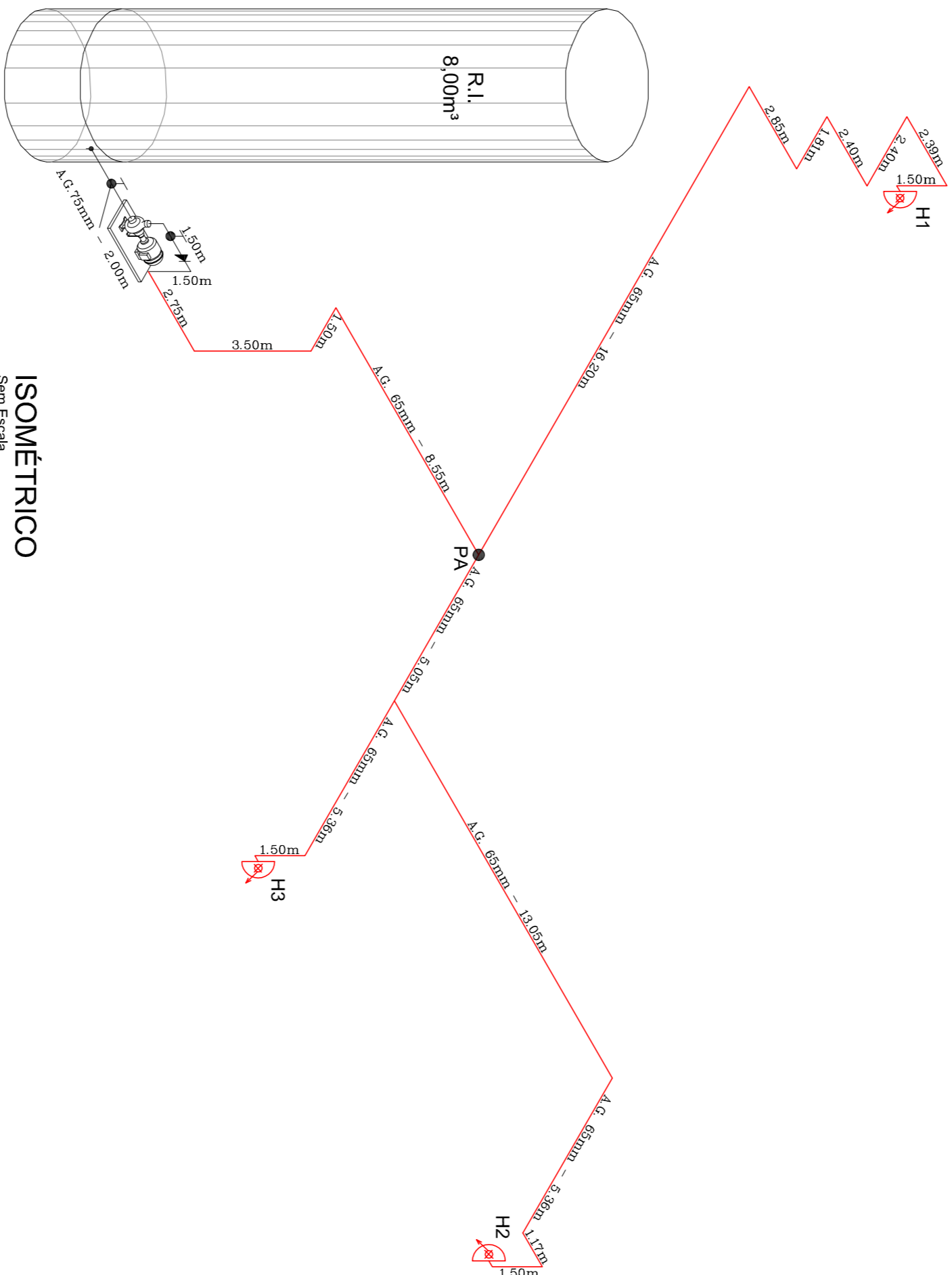


Tomada lateral de sucção para bomba principal



PRESSÃO DAS BOMBAS:
BOMBA \bigcirc - PRINCIPAL
PRESSÃO = 45,00mca
VAZÃO = 320 Litros p/ min.



ISOMÉTRICO
Sem Escala

PREFEITURA MUNICIPAL DE HORTOLÂNDIA
Proprietário e/ou Responsável pelo uso

FRED ALVES
Responsável Técnico
CREA: 5061876900

PROJETO DE PROTEÇÃO E COMBATE A INCÊNDIO

Assunto: ISOMÉTRICO E DETALHES DE INSTALAÇÃO DO SISTEMA DE HIDRANTES
Ocupação: ESCOLA - EMEI JARDIM NOVA ESTRELA
Local: RUA DOUTOR JOÃO NOVA ESTRELA, HORTOLÂNDIA - SP
Proprietário: PREFEITURA MUNICIPAL DE HORTOLÂNDIA
Responsável pelo uso: PREFEITURA MUNICIPAL DE HORTOLÂNDIA
Responsável Técnico: FRED ALVES CREA: 5061876900 Nº de ART: XXXXXXXXXXXXXXXX
Anexo: VER QUADRO DE ÁREAS

FOLHA

03/03

Escala: INDICADA