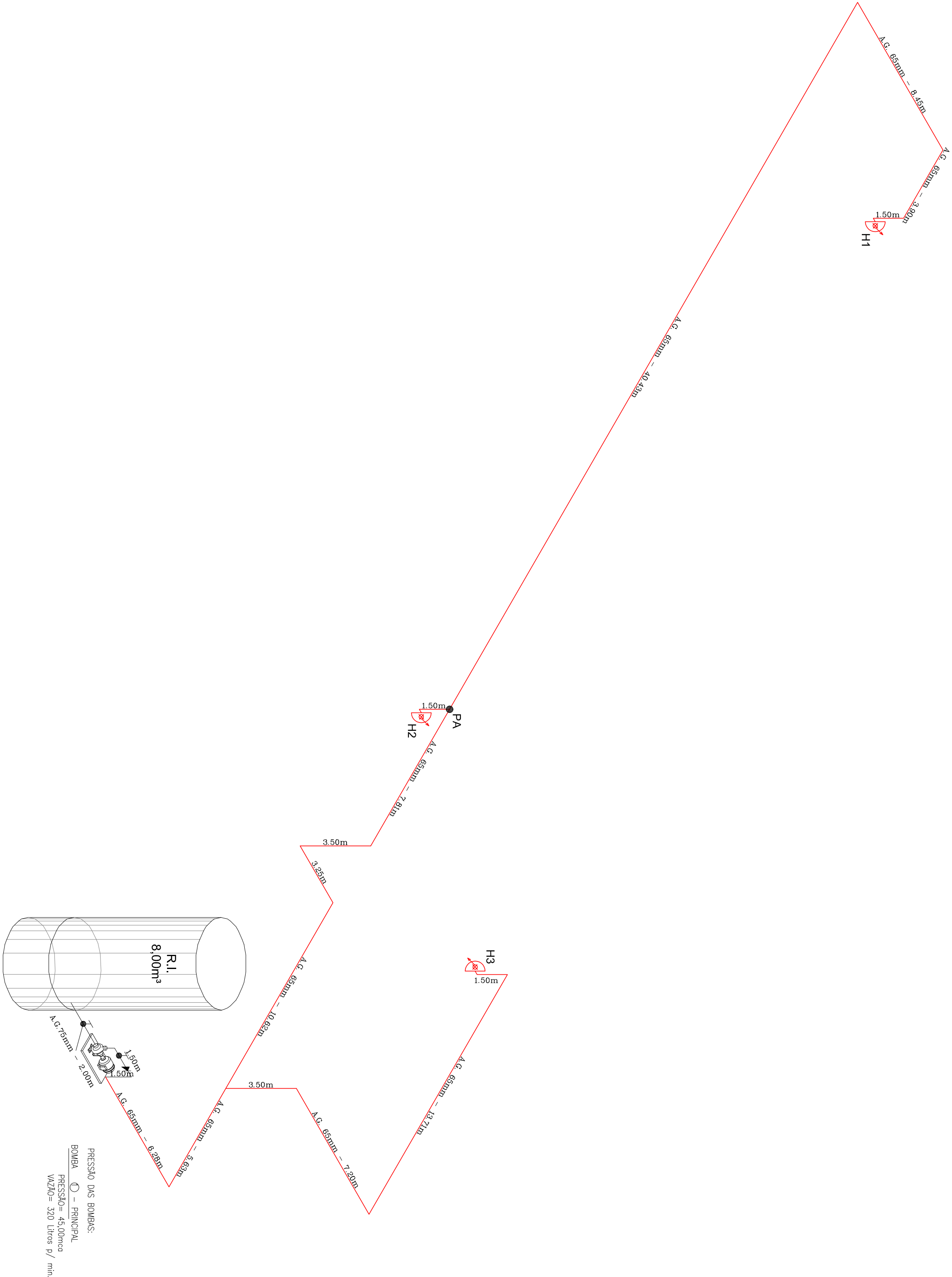
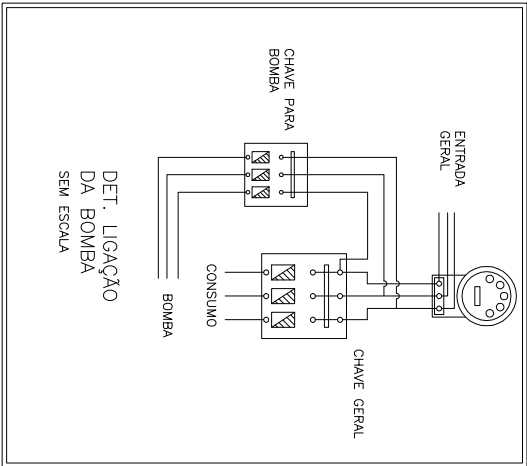
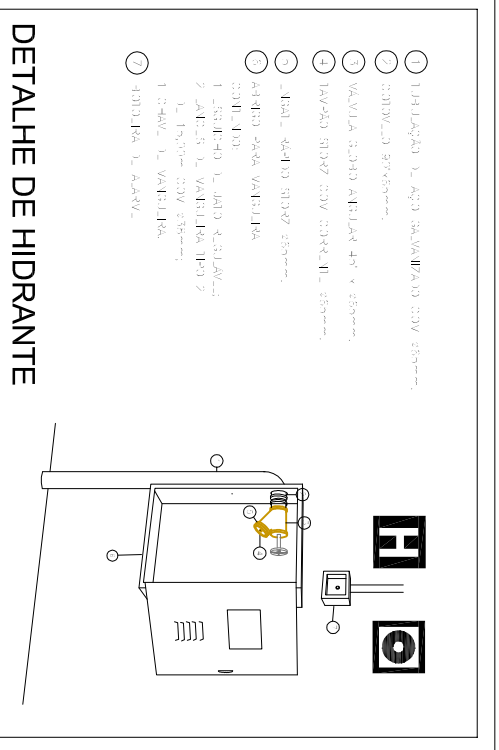


Tomada lateral de sucção para bomba principal



## ISOMÉTRICO

SEM ESC.

PREFEITURA MUNICIPAL DE HORTOLÂNDIA  
Proprietário ou Responsável pelo uso

FRED ALVES  
Responsável Técnico  
CREA: 50618/7690

### PROJETO DE PROTEÇÃO E COMBATE A INCÊNDIO

Assunto: ISOMÉTRICO E DETALHES DE INSTALAÇÃO DO SISTEMA DE HIDRANTES  
Ocupação: ESCOLA - EMEI JARDIM AMANDA II  
Local: RUA RUA BRIGADEIRO FARIA LIMA, 280, JARDIM AMANDA I, HORTOLÂNDIA - SP  
Proprietário: PREFEITURA MUNICIPAL DE HORTOLÂNDIA  
Responsável pelo uso: PREFEITURA MUNICIPAL DE HORTOLÂNDIA  
Responsável Técnico: FRED ALVES  
CREA: 50618/7690 Nº de ART: 28027230191704865  
Assinatura: VER QUADRO DE ASSINATURAS

FOLHA  
03/03

Escala: INDICADA