

VER DETALHE 5
 INSTALAR BARREIRA METÁLICA PARA PROTEÇÃO DO CANTEIRO CENTRAL - VIGAS PRÉ BARREIRA METÁLICA - DEFENSA MALEÁVEL REMOVÍVEL SIMPLES

VER DETALHE 07
 CILINDRO CANALIZADOR A CADA 15M

VER DETALHE 02
 LUZ INTERMITENTE A CADA 30M

VER DETALHE 07
 CILINDRO CANALIZADOR A CADA 15M

VER DETALHE 02
 LUZ INTERMITENTE A CADA 30M

VER DETALHE 8
 INSTALAR ATENUADOR DE IMPACTO

VER DETALHE 8
 INSTALAR ATENUADOR DE IMPACTO

VER DETALHE 8
 INSTALAR ATENUADOR DE IMPACTO

RESUMO		SINALIZAÇÃO VERTICAL			
CODIGO / PLACA	DIMENSÃO(m)	COL	RET	REM	SUBST RECOL
R-19		Ø=1,20	02	-	-
R-19		Ø=1,20	02	-	-
R-19		Ø=1,20	02	-	-
IO-01		L=3,00x2,00	02	-	-
IO-01		L=3,00x2,00	02	-	-
IO-12		L=2,00x1,50	02	-	-
A-21c Comp.		L=2,00x2,60	02	-	-
A-21b Comp.		L=2,00x2,60	02	-	-

- NOTAS:
- TODAS AS MEDIDAS ESTÃO EM METRO, EXCETO ONDE INDICADO;
 - DIRETRIZ DO DESVIO - REFERÊNCIA - MANUAL DE SINALIZAÇÃO RODOVIÁRIA DER - VOLUME III - OBRAS, SERVIÇOS DE CONSERVAÇÃO E EMERGÊNCIA - 2023 - MODELO PAG.113;
 - DIRETRIZ DA SINALIZAÇÃO - REFERÊNCIA - MANUAL SINALIZAÇÃO RODOVIÁRIA - CONFECÇÃO DE SINAIS - VOLUME II - 2023.

- LEGENDA:
- SINALIZAÇÃO VIÁRIA EXISTENTE
 - LUZES INTERMITENTES
 - DISPOSITIVO DE CANALIZAÇÃO - BARREIRAS / NEW JERSEY DE CONCRETO
 - BANDEIRAS
 - PLACA EM SUPORTE SIMPLES OU COLUMNA DUPLA
 - DISPOSITIVO DE CANALIZAÇÃO (CILINDRO)
 - ÁREA DO DESVIO DE OBRA
 - ÁREA DOS SERVIÇOS
 - CÚPULA LUMINOSA CONT.
 - BARREIRA METÁLICA - DEFENSA MALEÁVEL REMOVÍVEL SIMPLES

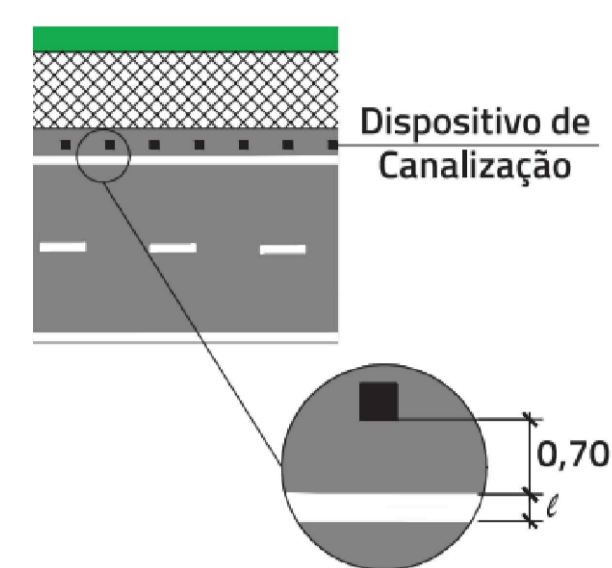
SINALIZAÇÃO VERTICAL				
SUPORTE	COL	RET	REM	SUBST
PS1 (COLUMNA SIMPLES)	10	-	-	-
PS3 (COLUMNA DUPLA)	06	-	-	-

DISPOSITIVO DE SEGURANÇA VIÁRIA				
TIPO	UNI.	COL	REM	SUBST
LUZ INTERMITENTE	UNI	13	-	-
BANDEIRA PI OPERADOR	UNI	01	-	-
CILINDROS PARA CANALIZAÇÃO	UNI	17	-	-
ATENUADOR DE IMPACTO	UNI	02	-	-

				Administração JOSÉ NAZARENO ZEZÉ GOMES 2021-2024	
Projeto: FUNDAÇÃO PARA O DESENVOLVIMENTO TECNOLÓGICO DA ENGENHARIA		Obra: OBRAS DE URBANIZAÇÃO E CONEXÕES ENTRE O JD. AMANDA E JD. GOLDEN PARK		Local: VIADUTO BANDEIRANTES - HORTOLÂNDIA - SP	
Coordenador do Projeto: Antônio C. Fonseca		RRT/ART: 28027230201297047 CAUC/CREA: 0600420948-SP		Título: ESTUDOS E PROJETOS DE SINALIZAÇÃO - PLANTA	
Elaboração: Marcio Roberto Tonetti		RRT/ART: 280272302318102212 CAUC/CREA: 5060449378		Código: DE-PB.1.OB.02-SIN-001 Data: 03/2024 Escala: 1:500 Folha: 01	
		SECRETARIA MUNICIPAL DE OBRAS DEPARTAMENTO DE PROJETOS - APROVAÇÃO (CAMARÁ E ASSISTENTE)		Nº Contrato:	
		SECRETARIA MUNICIPAL DE OBRAS DEPARTAMENTO DE OBRAS - APROVAÇÃO (CAMARÁ E ASSISTENTE)		Revisão: 01	
		SECRETARIA DE MOBILIDADE URBANA DEPARTAMENTO DE PROJETOS - APROVAÇÃO (CAMARÁ E ASSISTENTE)		Escala: 1:500 Folha: 01/02	

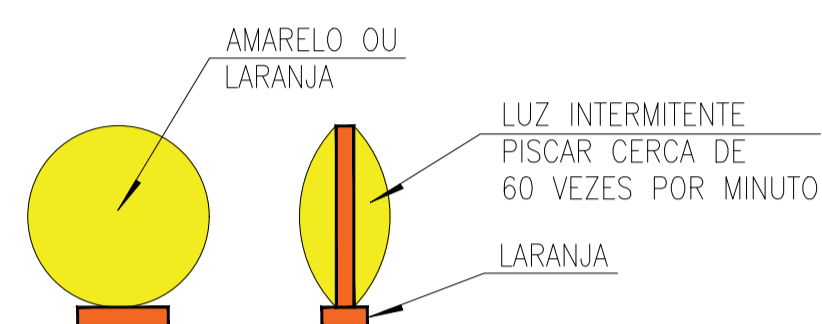
DETALHE 01

ESCALA S/ESC



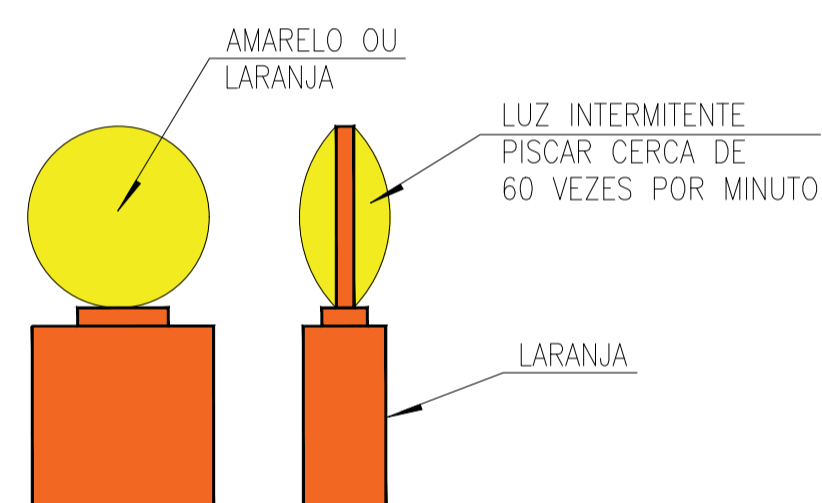
DETALHE 02 - LUZ INTERMITENTE

ESCALA S/ESC.



DETALHE 03 - CÚPULAS LUMINOSAS CONTÍNUA

ESCALA S/ESC.



DETALHE 04 - FIXAÇÃO E SUPORTES

ESCALA S/ESC.

Nota:
 1- Considerando a classe da rodovia, o diâmetro da sinalização de regulamentação deve ser de 1,2m conforme manual do DER.
 2- As placas devem ser implantadas em suportes próprios, podendo ser usado cavaletes ou suportes móveis. Devem também ter um afastamento lateral de 1,50 m com referência ao fim do pavimento, e ser fixadas a uma altura de 1,50 m.
 3 - Em acréscimo, as placas devem ser confeccionadas em material refletivo com película tipo III (Normas ABNT NBR 14891 e 14644).

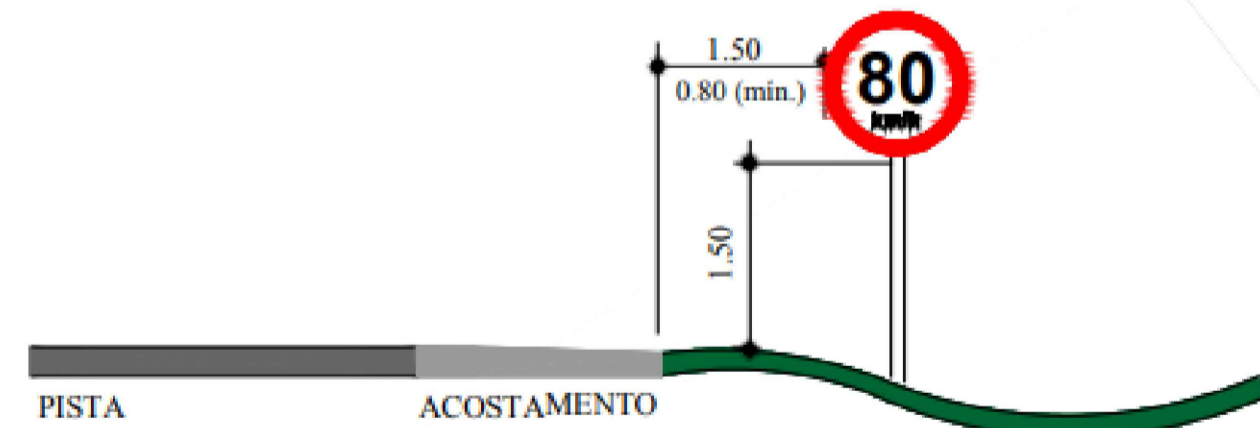


Figura C-1

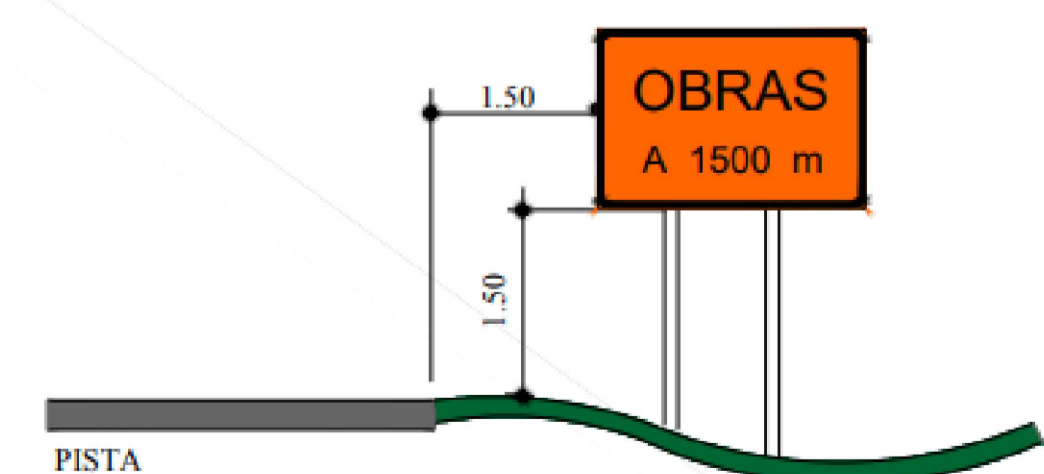
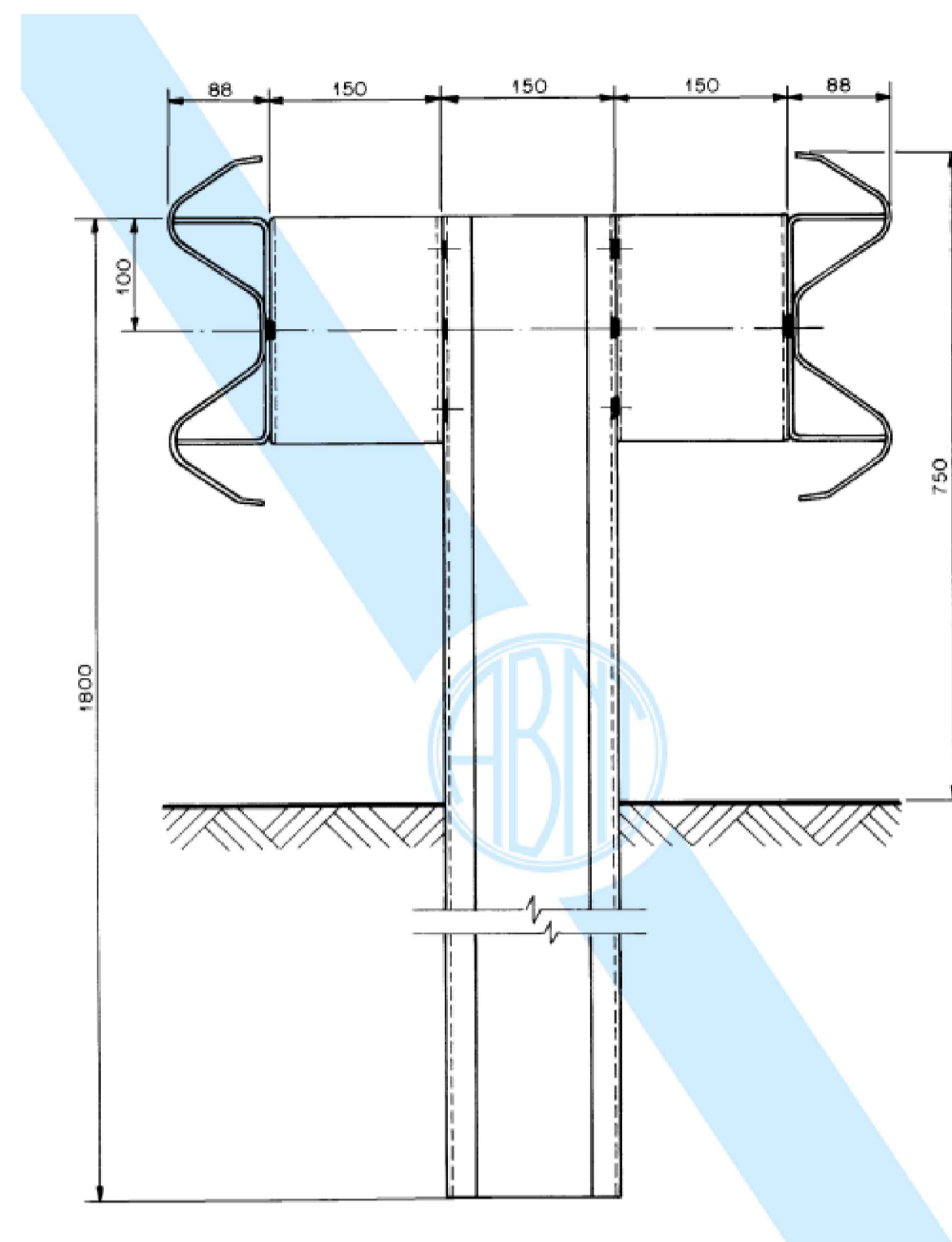


Figura C-2

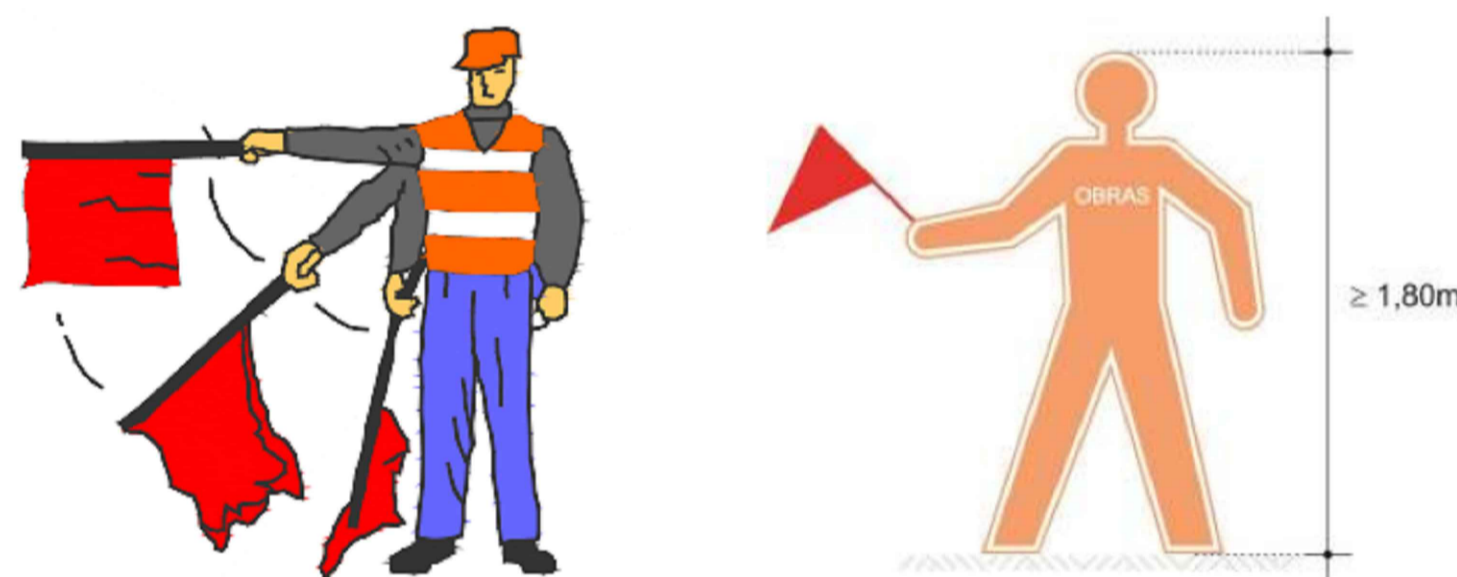
DETALHE 05 - Defesa Metálica Semimaleável Simples Removível

ESCALA S/ESC / MEDIDAS EM MILÍMETRO
 NBR NBR 6971:1999



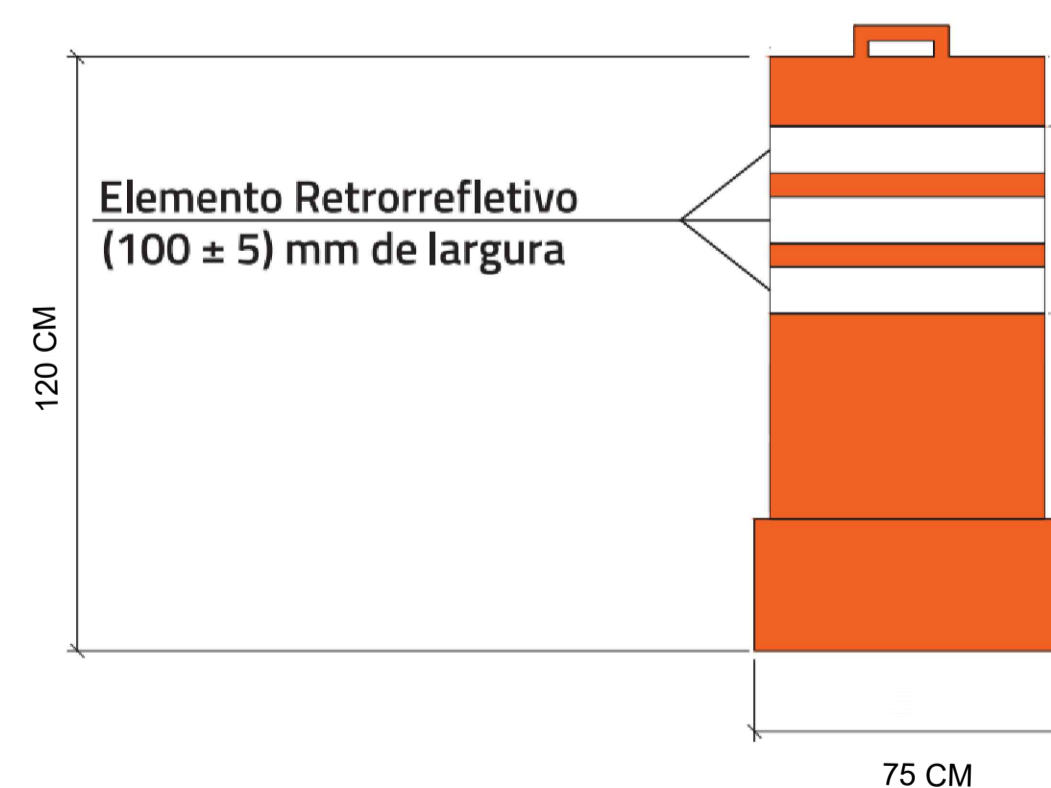
DETALHE 06 - BANDEIRA BONECO OU OPERADOR

ESCALA S/ESC. / MEDIDAS EM METRO



DETALHE 07 - CILINDRO

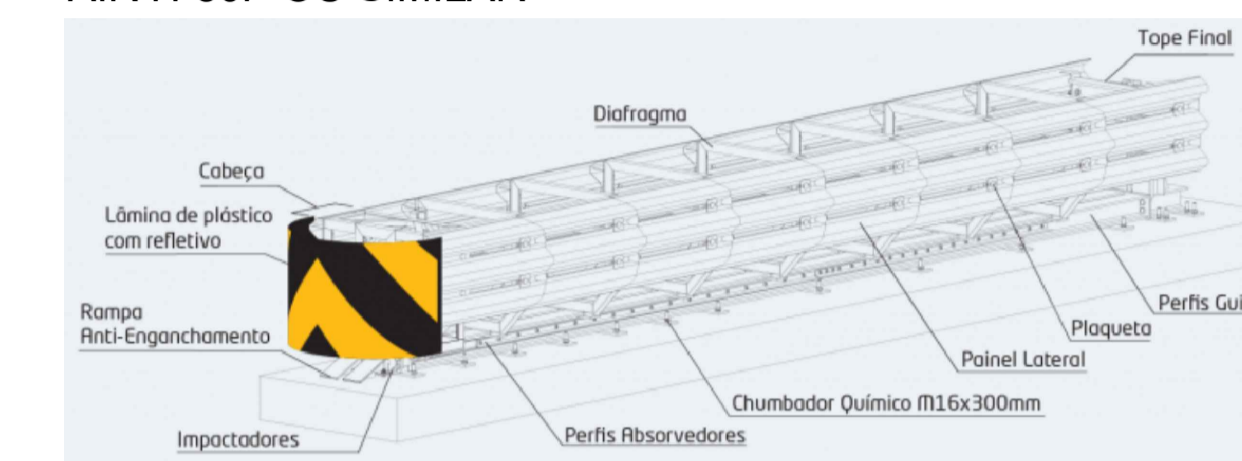
ESCALA S/ESC.



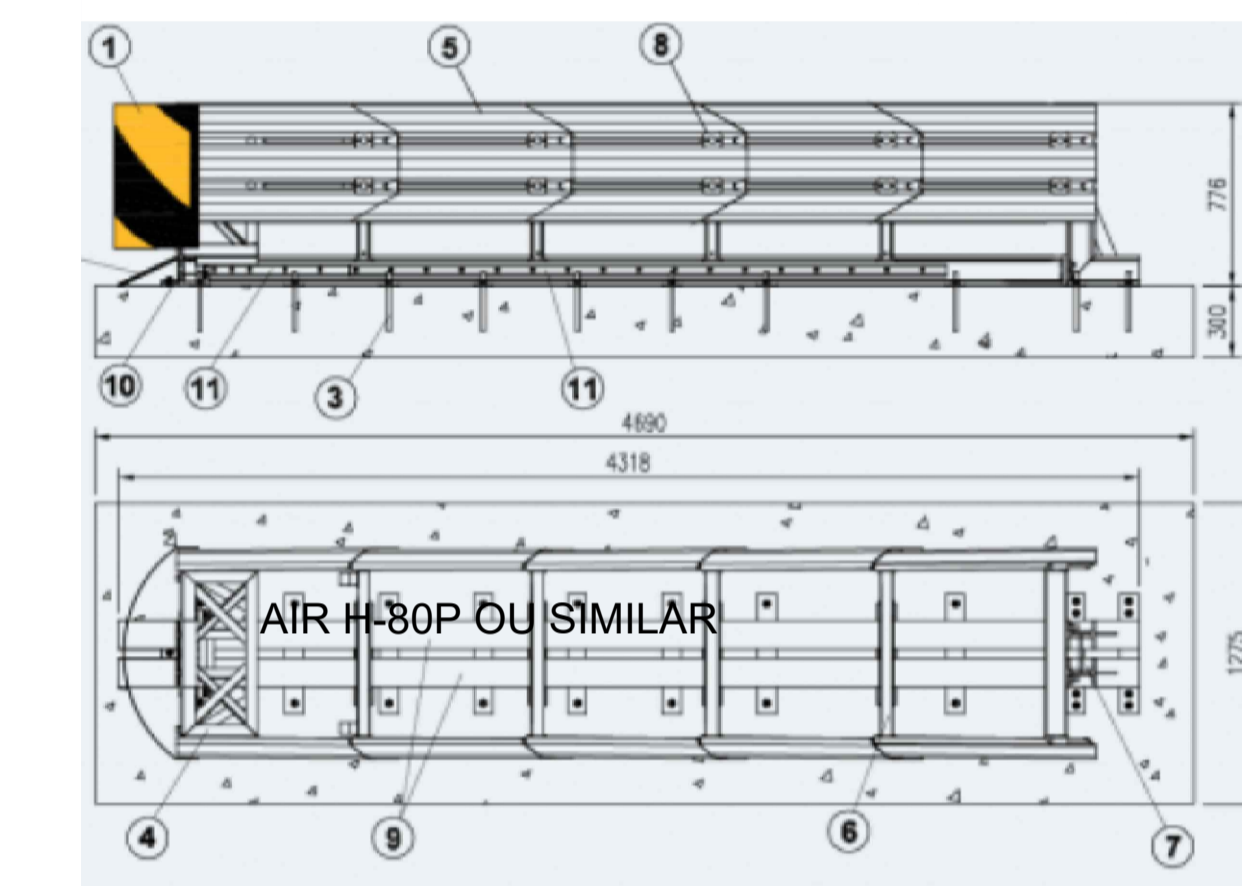
DETALHE 08 - ATENUADOR DE IMPACTO

ESCALA S/ESC / MEDIDAS EM MILÍMETRO
 BASEADO NA NORMA EN1317-3

AIR H-80P OU SIMILAR



AIR H-80P OU SIMILAR



Item	Descrição
1	Lâmina de plástico com refletivo
2	Rampa Anti-Enganchamento
3	Chumbador Químico M16x300mm
4	Cabeça
5	Painel Lateral
6	Diafragma
7	Tope Final
8	Plaqueia
9	Perfis Guia
10	Impactadores
11	Perfis Absorvedores



NOTAS:

- TODAS AS MEDIDAS ESTÃO EM METRO, EXCETO ONDE INDICADO;
- DIRETRIZ DO DESVIO - REFERÊNCIA - MANUAL DE SINALIZAÇÃO RODOVIÁRIA DER - VOLUME III - OBRAS, SERVIÇOS DE CONSERVAÇÃO E EMERGÊNCIA -2023 - MODELO PAG.113;
- DIRETRIZ DA SINALIZAÇÃO - REFERÊNCIA - MANUAL SINALIZAÇÃO RODOVIÁRIA - CONFEÇÃO DE SINAIS - VOLUME II - 2023.

Documento assinado digitalmente
 MARCIO ROBERTO TONETTI
 Data: 02/04/2024 13:23:39-0300
 Verifique em https://validar.jf.gov.br

				Administração JOSÉ NAZARENO ZEZÉ GOMES 2021-2024	
Projeto: FUNDAÇÃO PARA O DESENVOLVIMENTO TECNOLÓGICO DA ENGENHARIA		OBRAS DE URBANIZAÇÃO E CONEXÕES ENTRE O JD. AMANDA E JD.GOLDEN PARK		Nº Contrato:	
Coordenador do Projeto: Antônio C. Fonseca		RRT/ART: 28027230201297047 CAU/CREA: 0600420948-SP	Visão:	Título: ESTUDOS E PROJETOS DE SINALIZAÇÃO - PLANTA DE DETALHES Código: DE-PB.1.OB.02-SIN-002	
Elaboração: Marcio Roberto Tonetti		RRT/ART: 280272302318102212 CAU/CREA: 5060449378	Visão:	SECRETARIA MUNICIPAL DE OBRAS DEPARTAMENTO DE PROJETOS - APROVAÇÃO (CARIMBO E ASSINATURA)	Data: 03/2024 Revisão: 01
				SECRETARIA MUNICIPAL DE OBRAS DEPARTAMENTO DE OBRAS - APROVAÇÃO (CARIMBO E ASSINATURA)	Escala: 1:500 Folha: 02/02
				SECRETARIA DE MOBILIDADE URBANA DEPARTAMENTO DE PROJETOS - APROVAÇÃO (CARIMBO E ASSINATURA)	