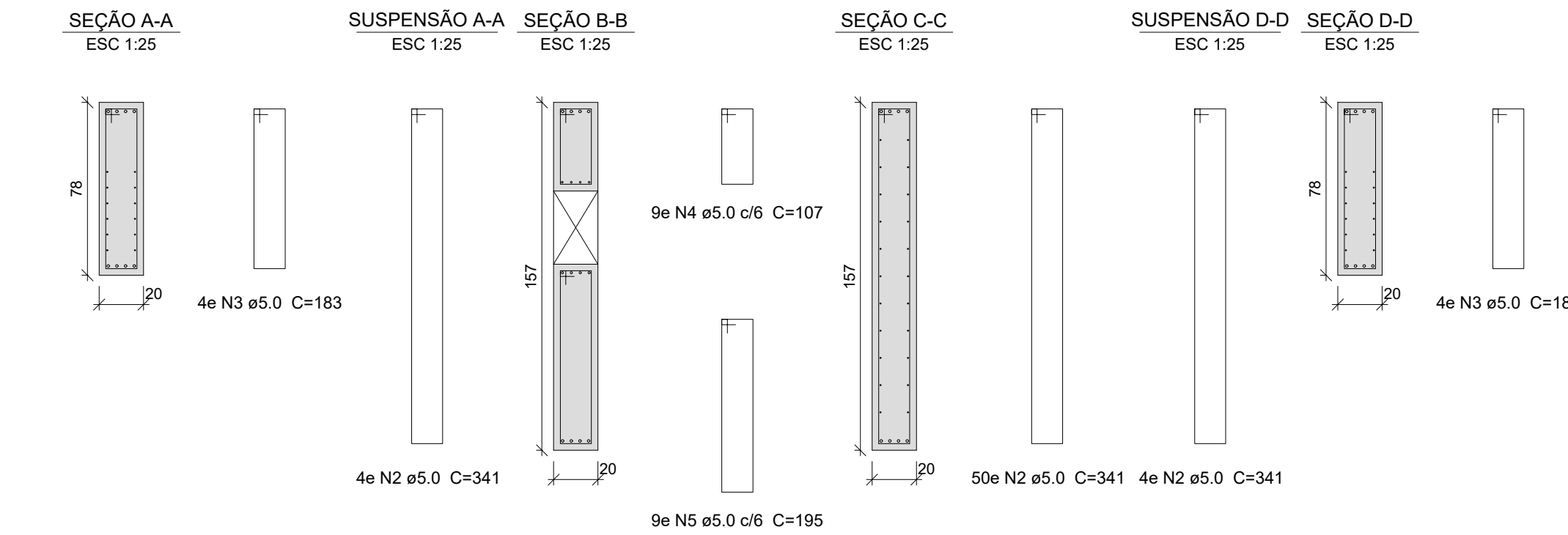
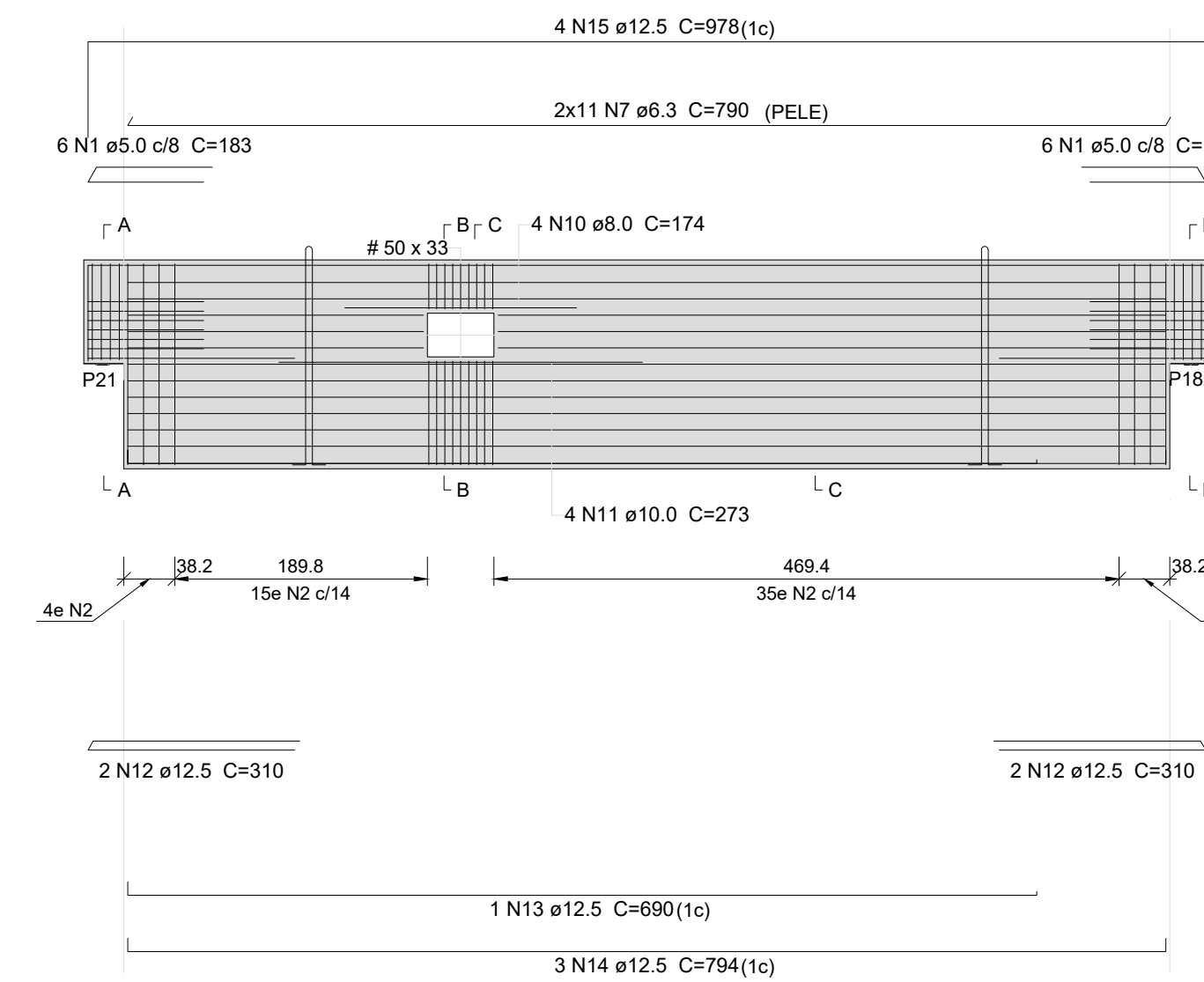
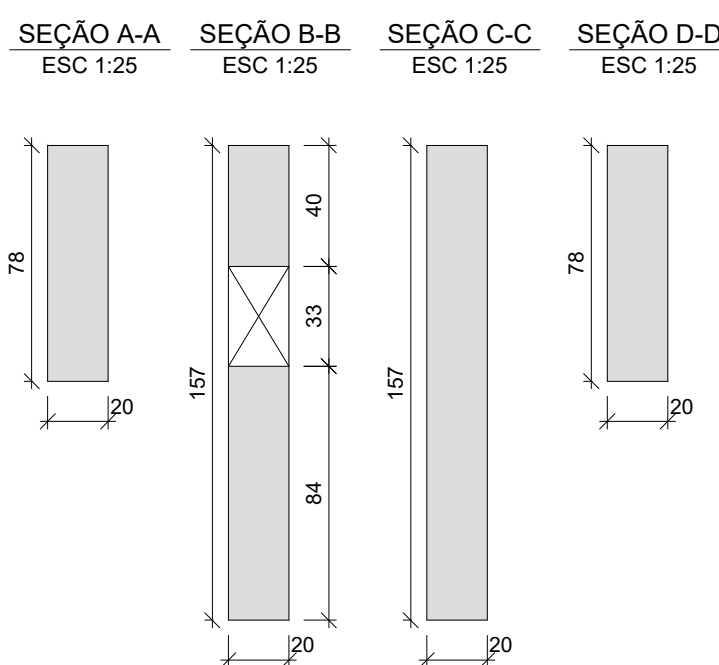
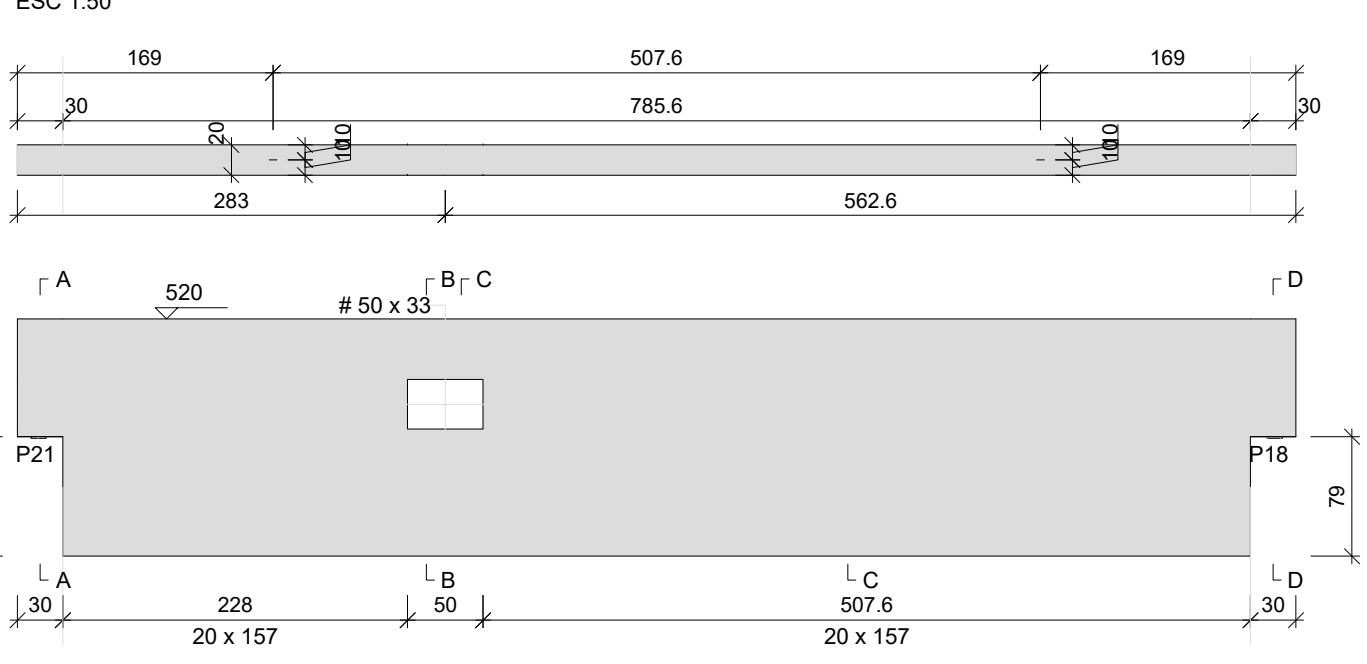


V16



Relação das alças de içamento				
Ordem	Aço	e (mm)	C. Anc. (cm)	C. Unit. (cm)
2	ASTM A36	20	154	350

Relação do aço

AÇO	N	DIAM (mm)	QUANT	C.UNIT (cm)	C.TOTAL (cm)
CA80	1	5.0	12	183	2196
	2	5.0	58	341	19778
	3	5.0	8	183	1464
	4	5.0	9	107	963
CA50	5	5.0	9	195	1755
	7	6.3	22	790	17380
	10	8.0	4	174	696
	11	10.0	4	273	1092
	12	12.5	4	310	1240
	13	12.5	1	690	690
	14	12.5	3	794	2382
	15	12.5	4	978	3912
PESO TOTAL (kg)					
CA50					131.2
CA80					40.3

Resumo do aço

AÇO	DIAM (mm)	C.TOTAL (m)	PESO (kg)
CA50	6.3	173.8	42.5
	8.0	7	2.7
	10.0	11	6.7
	12.5	82.3	79.2
CA80	5.0	261.6	40.3
PESO TOTAL (kg)			
CA50			131.2
CA80			40.3

Volume de concreto (C-40) = 2.53 m³
Peso total = 6318.46 kg

Relação do aço

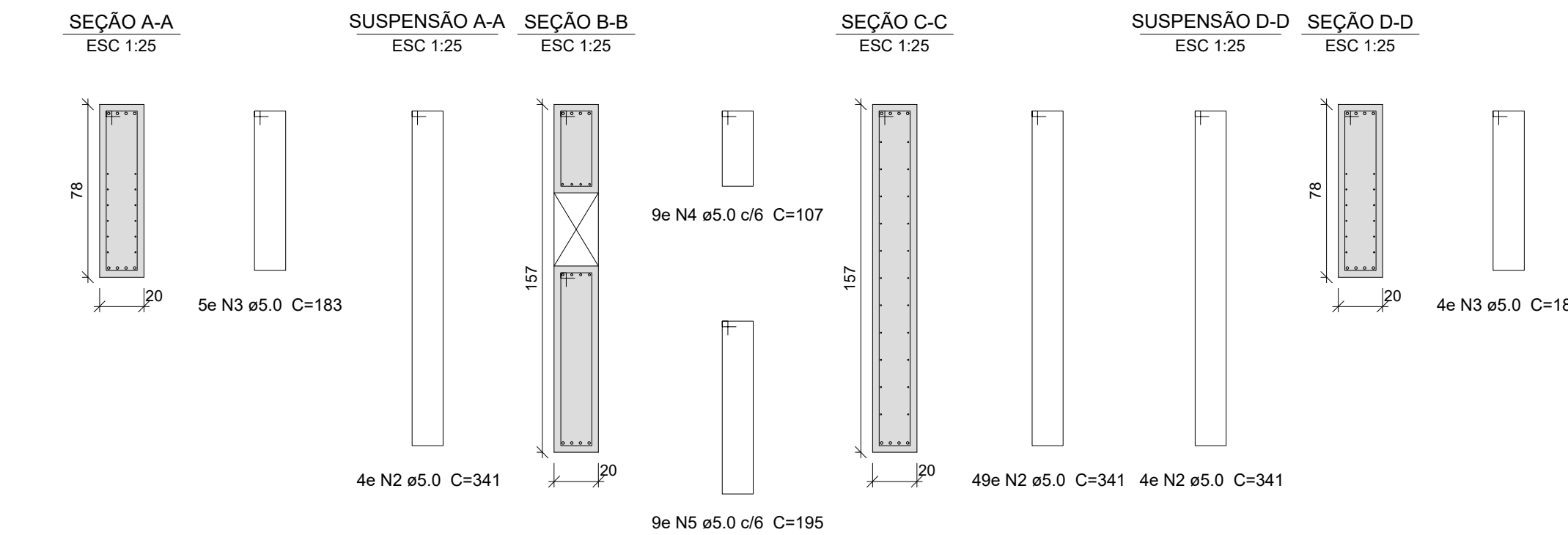
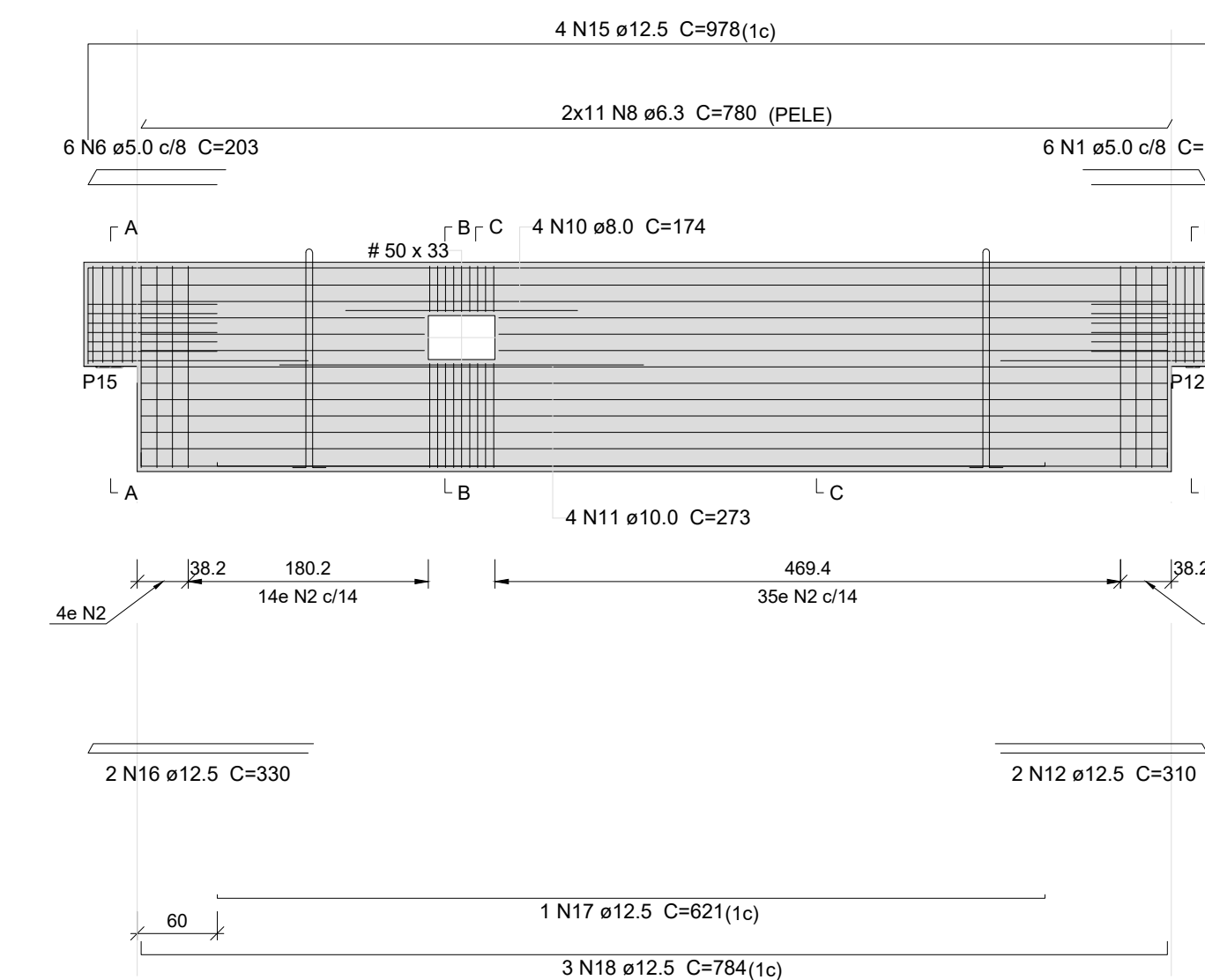
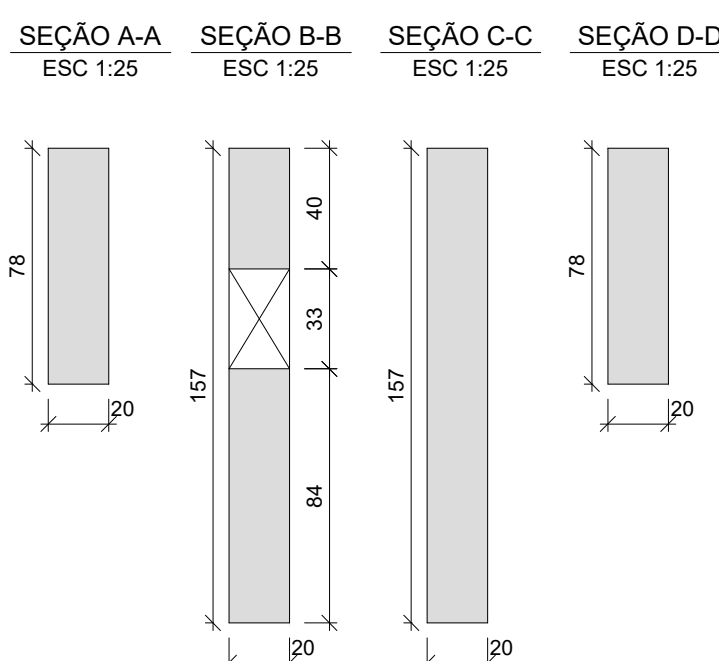
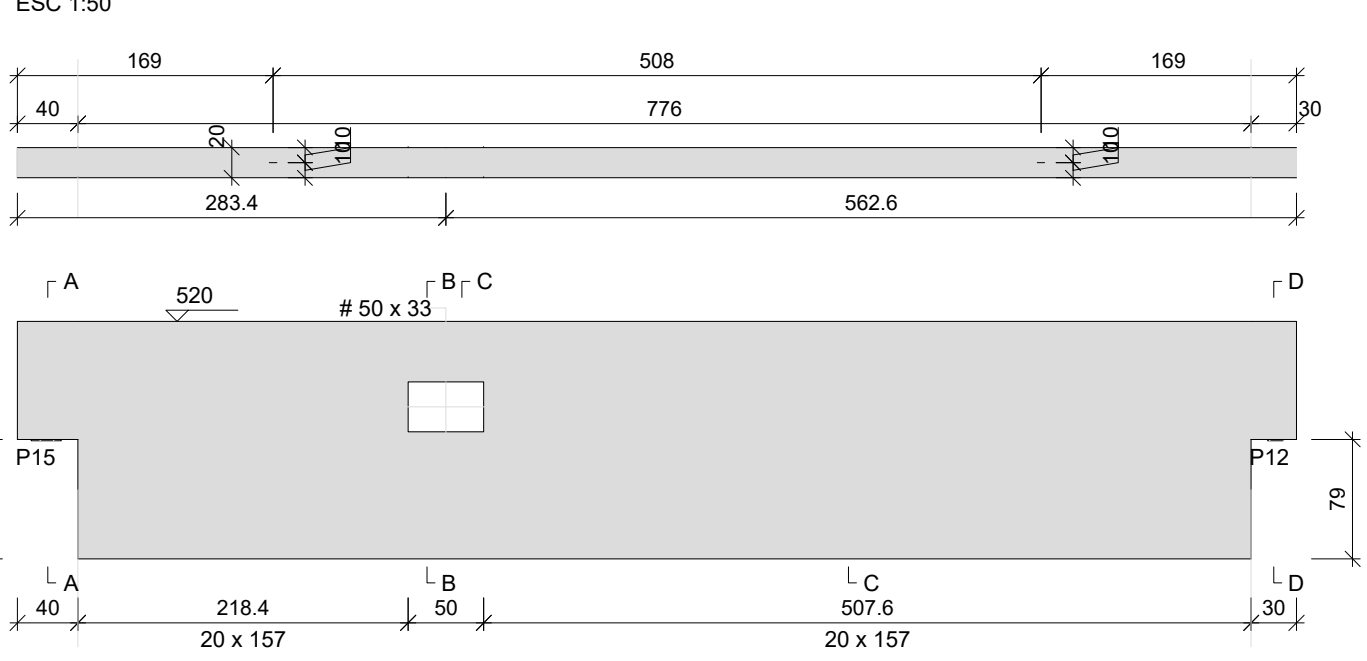
AÇO	N	DIAM (mm)	QUANT	C.UNIT (cm)	C.TOTAL (cm)
CA80	1	5.0	30	183	5490
	2	5.0	139	341	47399
	3	5.0	25	183	4575
	4	5.0	18	107	1926
CA50	5	5.0	18	195	3510
	6	5.0	6	203	1218
	7	6.3	22	790	17380
	8	6.3	22	780	17160
	9	6.3	22	280	6160
	10	8.0	8	174	1392
	11	10.0	8	273	2184
	12	12.5	10	310	3100
	13	12.5	1	690	690
	14	12.5	3	794	2382
	15	12.5	8	978	7824
CA50	16	12.5	2	330	660
	17	12.5	1	621	621
	18	12.5	3	784	2352
	19	12.5	4	284	1136
PESO TOTAL (kg)					
CA50					309.7
CA80					98.8

Resumo do aço

AÇO	DIAM (mm)	C.TOTAL (m)	PESO (kg)
CA50	6.3	407	99.6
	8.0	14	5.5
	10.0	21.9	13.5
	12.5	187.7	180.8
CA80	5.0	641.2	98.8
PESO TOTAL (kg)			
CA50			309.7
CA80			98.8

Volume de concreto (C-40) = 6 m³

V18



Relação das alças de içamento				
Ordem	Aço	e (mm)	C. Anc. (cm)	C. Unit. (cm)
2	ASTM A36	20	154	350

Relação do aço

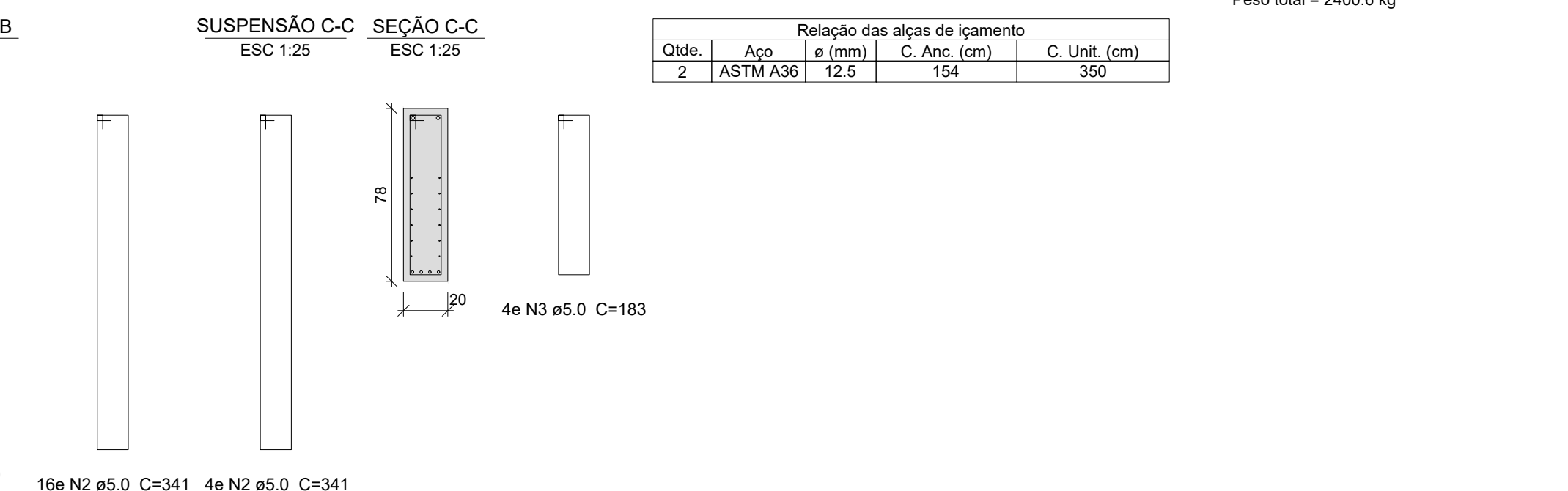
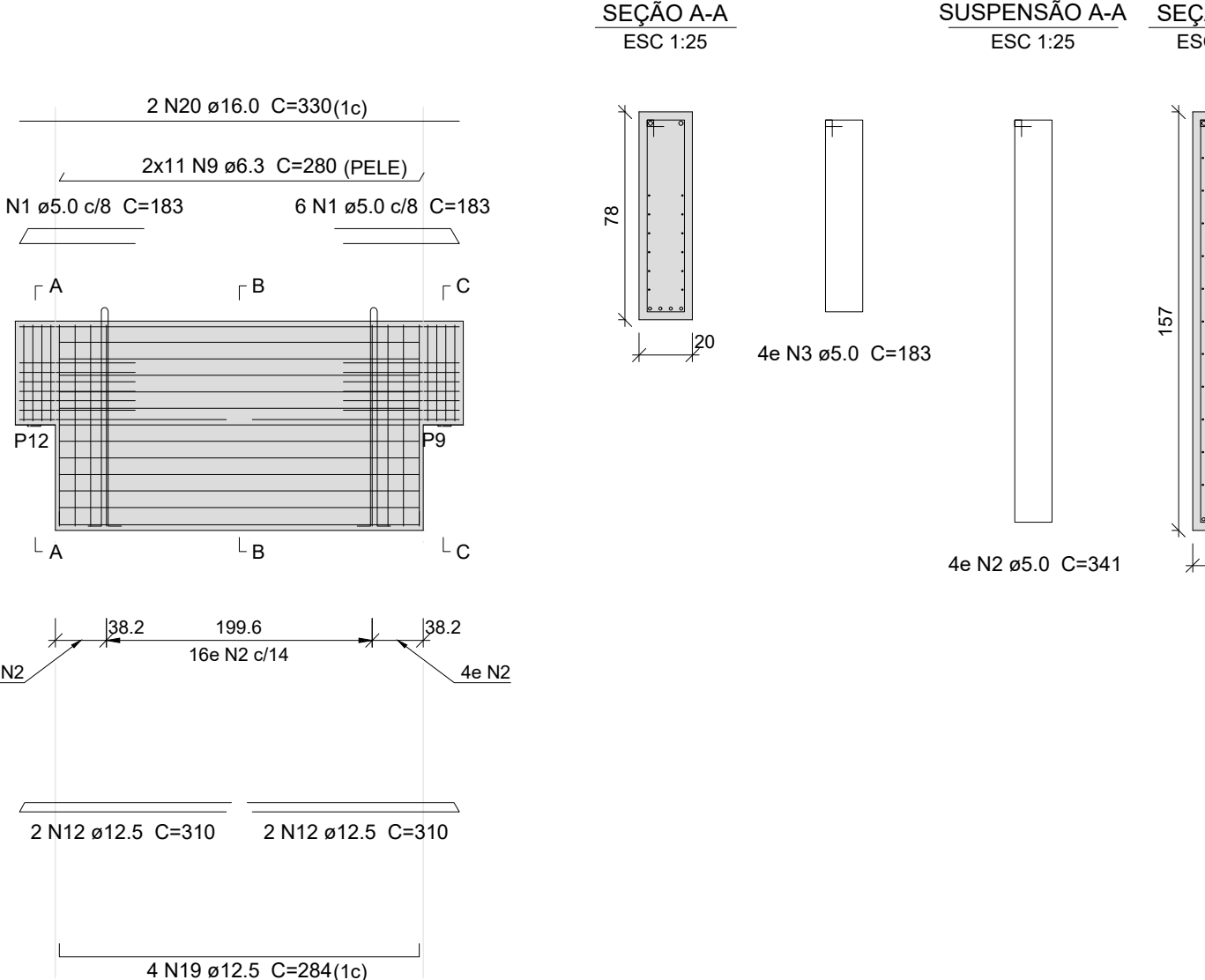
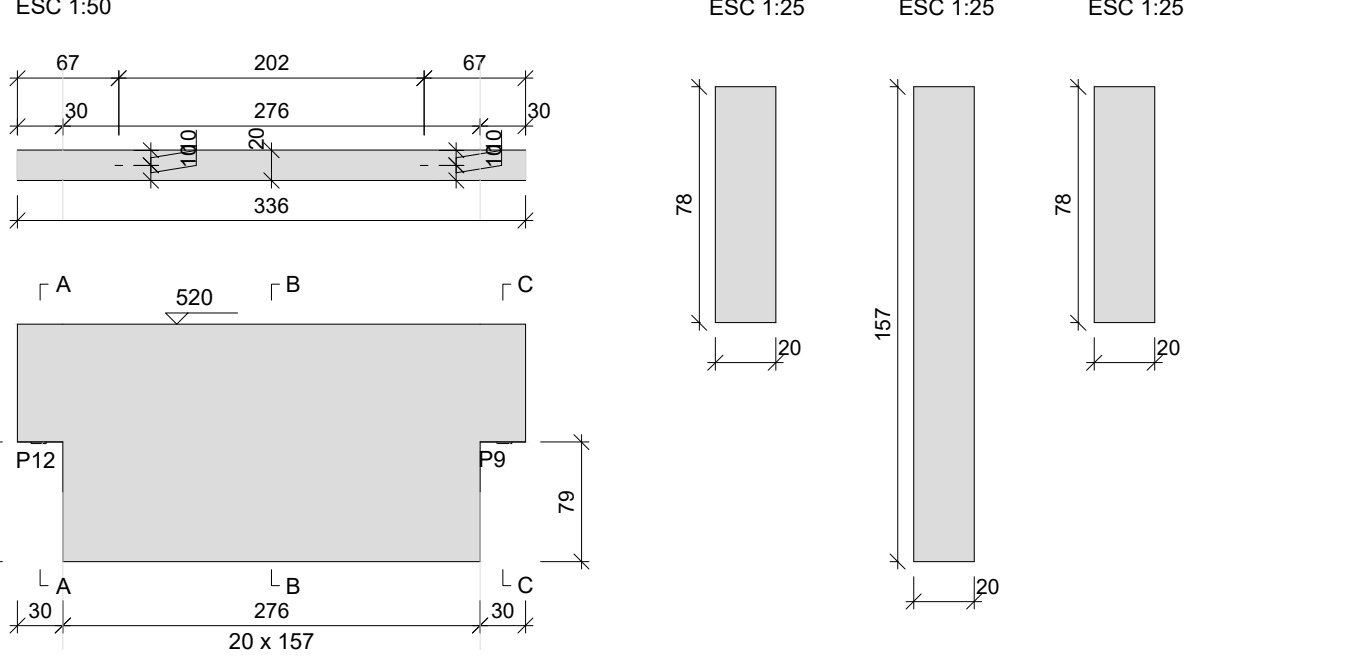
AÇO	N	DIAM (mm)	QUANT	C.UNIT (cm)	C.TOTAL (cm)
CA80	6	5.0	6	203	1218
	1	5.0	6	183	1098
	2	5.0	57	341	19437
	3	5.0	9	183	1647
CA50	4	5.0	9	107	963
	5	5.0	9	195	1755
	8	6.3	22	790	17160
	10	8.0	4	174	696
	11	10.0	4	273	1092
	12	12.5	2	310	620
	17	12.5	1	621	621
	18	12.5	3	784	2352
	15	12.5	4	978	3912
PESO TOTAL (kg)					
CA50					130.1
CA80					40.3

Resumo do aço

AÇO	DIAM (mm)	C.TOTAL (m)	PESO (kg)
CA50	6.3	171.6	42
	8.0	7	2.7
	10.0	11	6.7
	12.5	81.7	78.7
CA80	5.0	261.2	40.3
PESO TOTAL (kg)			
CA50			130.1
CA80			40.3

Volume de concreto (C-40) = 2.51 m³
Peso total = 6282.1 kg

V19



Relação das alças de içamento				
Ordem	Aço	e (mm)	C. Anc. (cm)	C. Unit. (cm)
2	ASTM A36	12.5	154	350

Relação do aço

AÇO	N	DIAM (mm)	QUANT	C.UNIT (cm)	C.TOTAL (cm)
CA80	1	5.0	12	183	2196
	2	5.0	24	341	8184
	3	5.0	8	183	1464
CA50	9	6.3	22	280	6160
	12	12.5	4	310	1240
	19	12.5	4	284	1136
	20	16.0	2	330	660

Resumo do aço

AÇO	DIAM (mm)	C.TOTAL (m)	PESO (kg)
CA50	6.3	61.6	15.1
	12.5	23.8	22.9
	16.0	6.6	10.4
CA80	5.0	118.5	18.3
PESO TOTAL (kg)			
CA50			48.4
CA80			18.3

Volume de concreto (C-40) = 0.96 m³
Peso total = 2400.6 kg



FUNDAÇÃO PARA O DESENVOLVIMENTO TECNOLÓGICO DA ENGENHARIA



MUNICÍPIO DE HORTOLÂNDIA

Administração
JOSE NAZARENO
JEFE GOMES
2021-2024

Projeto: FUNDÇÃO PARA O DESENVOLVIMENTO TECNOLÓGICO DA ENGENHARIA			Obra: CONSTRUÇÕES ANEXOS - ENTORNO DO PAÇO	
Coordenador do Projeto: ANTONIO CARLOS FONSECA			Local: PROLONG. ESTRADA SABINA BAPTISTA DE CAMARGO	Nº Contrato: 189/2023
Elaboração: JULIO CEZAR TONETTI	RTMART: 28027230231457406	Visto:	Titulo: ESTUDOS E PROJETOS DE ESTRUTURA - ANEXO I - VIGAS SUPERIORES	Código: DE-PR-3-08-01-EST-018
	CAUQUEIA: 060402948-SP		SECRETARIA MUNICIPAL DE OBRAS	DATA: 12/2023
	RTMART: 13700905	Visto:	SECRETARIA MUNICIPAL DE OBRAS	Revista: 01
	CAUQUEIA: A68108-9		SECRETARIA DE MOBILIDADE URBANA	Escala: 1:50
			SECRETARIA DE MOBILIDADE URBANA	Plano: 18/30